

KATALÓGUS 2023 · 2024



ÜDVÖZÖLJÜK A DENTALISTÁKNÁL

Tisztelt ügyfelek és üzleti partnerek!

Fogászati kutatócégeként elsősorban és leginkább Önre és az Ön elvárásaira összpontosítunk. Akár a fogorvosi rendelőben vagy a laboratóriumban használják az anyagainkat, egyaránt az a fontos a számunkra, hogy biztosítsuk az egyszerű munkavégzést, a megbízhatóságot, az egyediséget és természetesen a kiváló minőséget.

Mind ezek a teljes termékportfóliónkat jellemzik, amely kiváló minőségű anyagokat tartalmaz az indikációk széles köréhez: a profilaktikus termékektől a kompozitok és bondok széles skáláján keresztül a ragasztókon vagy az ideiglenes anyagokon át a lenyomat készítéséhez szükséges anyagokig.

Ezen felül a VOCO a fényre kötő gyanták területén szerzett tapasztalatait a digitális fogászatban is kamatoztatja: akár az ultramodern 3D nyomtatókról, a V-Print család világszerte sikeres nyomtatási anyagairól, vagy az innovatív kompozit blokkok CAD / CAM alkalmazásáról legyen is szó. A VOCO olyan termékeket fejleszt, amelyek megfelelnek a fogorvosok és fogtechnikusok legmagasabb igényeinek is.

A CediTEC és a V-Print dentbase termékeinkkel először csak egy teljes protézist lehetett elkészíteni, mostanra már egy egész készlet áll rendelkezésre - az alaptól a protézisfogakon át a ragasztóanyagig (erről bővebben a 49. oldalon).

Olvassa a katalógust, tudjon meg többet a sokszínű portfóliónkról a megelőzés, helyreállítás és fogpótlás és a digitális fogászat anyagairól! Ismerje meg termékeinket az alábbi területeken

- Szájápolás
- Közvetlen helyreállítás
- Közvetett helyreállítás és
- Készülékek · Egyéb termékek

és fedezze fel a VOCO csúcsmínőségű színvonalát.

Amennyiben bármilyen kérdése van, vagy további információra lenne szüksége, kérjük, forduljon az Ön VOCO fogorvosi tanácsadójához. Természetesen ügyfélszolgálatunk is szívesen segít (kérjük, vegye fel velük a kapcsolatot e-mailben a service@voco.de címen).

Termékinformációk, használati utasítások, tudományos információk, klinikai esetek és egyebek elérhetők a www.voco.dental oldalon.

Hírek, információk és egyéb VOCO érdekességek megtalálhatók a Facebookon, az Instagrammon és a Youtube-on!

Az Ön VOCO GmbH-ja



www.voco.dental

MEGELŐZÉS

Professzionális fogtisztítás

CleanJoy	7
----------	---

Barázdazárók

Grandio Seal	8
Fissurit FX	9
Fissurit F	9

Megelőzés

Bifluorid 10	10
Remin Pro	11
Profilaxis készlet	11

Túlérzékenységre

VOCO Profluorid Varnish	12
Admira Protect	13

Fogfehérítés

Perfect Bleach	14
Perfect Bleach Office+	14

DIREKT RESTAURÁCIÓK ANYAGAI

Alábélelő anyagok

Calcimol LC	16
Calcicur	16
Ionoseal	17

Bondok

Futurabond U	19
Futurabond M+	20
Futurabond DC	21
Vococid	21
Admira Bond	22
Solobond M	22

Tömőanyagok (ORMOCER®)

Admira Fusion 5	24
Admira Fusion	25
Admira Fusion Flow	26
Admira Fusion x-tra	27
Admira Fusion x-base	28

Tömőanyagok (Kompozitok)

GrandioSO	29
GrandioSO Light Flow	30
GrandioSO Flow	30
GrandioSO Heavy Flow	31
GrandioSO x-tra	32
GrandTEC	32
VisCalor bulk	33
Grandio	34
Grandio Flow	35
Amaris	36
Amaris Flow	36
Amaris Gingiva	37
FinalTouch	37
x-tra base	38

x-tra fil	39
Alfacomp LC	40
AlignerFlow LC	40
Polofil Supra	41

Tömőanyagok (Kompomer)

Twinky Star	41
Twinky Star Flow	41

Tömőanyagok (Üveg ionomer anyag)

Ionolux	43
IonoStar Plus	44
IonoStar Molar	45
VOCO Ionofil Molar AC Quick	46
VOCO Ionofil Molar	46
Aqua Ionofil Plus	47
Easy Glaze	47

INDIREKT RESTAURÁCIÓK ANYAGAI

CAD / CAM anyag

V-Print splint	49
V-Print splint comfort	49
V-Print SG	50
V-Print model fast	50
V-Print model 2.0	50
V-Print Try-In	51
V-Print tray	51
V-Print cast	51
V-Print c&b temp	52
V-Print dentbase	52
Structur CAD	53
Grandio blocs	54
Grandio disc	55
CediTEC DT	56
CediTEC	56
CediTEC DB	57

Ragasztó anyagok

Bifix SE	59
Bifix QM	60
Bifix Hybrid Abutment	60
Ceramic Bond	61
Meron Plus QM	61
Meron (Application capsule)	62
Meron	62
Aqua Meron	62
Quick Up	63
BrackFix	63

Csonkfelépítők

Rebilda Post	64
Rebilda Post GT	65
Rebilda DC	66
Grandio Core Dual Cure	67

Ideiglenes anyagok

Structur 3	68
Structur 2	69

Structur Premium	70
Ideiglenes készlet	70
Provicol QM Aesthetic	71
Provicol QM Plus	71
Provicol · Provicol QM	72
Provicol C	72
Bifix Temp	72
Clip · Clip F	73
Clip Flow	73

Fogsor alábélelők

Ufi Gel hard C · Ufi Gel hard	74
Ufi Gel SC · Ufi Gel P	75

Lenyomat anyagok

V-Posil Putty Fast	76
V-Posil Putty Soft Fast	76
V-Posil Heavy Soft Fast	76
V-Posil Mono Fast	76
V-Posil Light Fast	77
V-Posil X-Light Fast	77
Registrado X-tra	78
Fit Test C & B	78
VOCO Retraction Paste	79
Individuo Lux	80
Profibase	80
LC Dam	81

Protetikai javításra

Cimara	81
--------	----

KÉSZÜLÉKEK · EGYÉB TERMÉKEK

Eszközök

VisCalor Dispenser	83
Caps Warmer	83
Celalux 3	84
VOCO GIC Mixer	85
VOCO Dynamic Dispenser	85

Tisztító anyagok

Caries Marker	86
Block Out Gel LC	86
Pele Tim	86

Egyéb

Traypurol	87
Traypurol tabs	87

Kisméretű eszközök

Caps Dispenser	88
Dispenser	88
QuickMix Dispenser	88
AC Applicator	88
AC Activator	88
Dispenser adagoló	88

Egyszer használatos eszközök

Egyszer használatos eszközök	89
------------------------------	----

IKONOK

Az alábbi ikonok segítségével gyorsan megtalálhatja a megfelelő terméket, és másodperceken belül eljuthat az első benyomástól a döntés meghozataláig, ezzel segíti a gyors általános áttekintést.



Anyagösszetétel

A töltőanyagok és a rezin-mátrix is tisztán szilícium-oxid alapúak.



Anyagösszetétel

Ez a termék nano-hibrid technológián alapszik.



Az anyag applikálása

Ez a termék az anyag megszaladását, csepegését megakadályozó NDT® fecskendőben áll rendelkezésre.



Javallatok

Az indikációja szerint ez a termék alkalmas a megnevezett üreg osztályok tömésére. Részletes információkért kérjük, olvassa el a használati utasítást.



Röntgenárnyék

A munkafolyamat befejezése után ez az anyag erős röntgenárnyékot ad. Az érték az alumínium röntgenárnyékához viszonyított arány százalékban kifejezve.



Fluorid tartalom

Ez a termék a feltüntetett mennyiségű fluoridot tartalmazza. Részletes információkért kérjük, olvassa el a használati utasítást.



A munkaidő megjelölése

A termék maximális extraorális munkaideje az ábrán látható.



A szájban lévő retenciós idő feltüntetése

Ez a termék minimális időtartamig marad a szájban.



Anyagmunkálási előírás

Ez az anyag alkalmas az úgynevezett alap tömések (bulk fill) készítésére. Maximális réteg vastagság 4 mm. Részletes információkért kérjük, olvassa el a használati utasítást.



Az anyag kötése

Ez a termék fény hatására köt meg. A megadott idő az átlagos időt jelenti. Részletes információkért kérjük, olvassa el a használati utasítást.



Az anyag kötése

Ez a termék fény hatására, vagy önmagától, kémiailag egyaránt megköt. Részletes információkért kérjük, olvassa el a használati utasítást.



Az anyag kötése

Ezt a termék önmagától, kémiailag köt meg. Részletes információkért kérjük, olvassa el a használati utasítást.



Térfogat zsugorodás

A kötése során ennek a terméknek a megjelölt százalékban zsugorodik a térfogata.



Az alkalmazás módja

A ragasztó rendszer (bond) használata előtt a fog felületének külön savazása nem szükséges. Részletes információkért kérjük, olvassa el a használati utasítást.



Az alkalmazás módja

A ragasztó rendszer (bond) használata előtt a fog felületének külön savazására van szükség. Részletes információkért kérjük, olvassa el a használati utasítást.



Az alkalmazás módja

Ennek az anyagnak az alkalmazása előtt a fogfelszín előkészítő kondicionálása nem szükséges. Részletes információkért kérjük, olvassa el a használati utasítást.



Az anyag alkalmazása

Melegítésre az anyag viszkozitása megváltozik egyesíti a folyékony és a formázható anyagok előnyeit. Kifejezetten melegítésre tervezték.



Töltőanyag tartalom

Ez a termék a jelzett tömeg százalékban tartalmaz töltőanyagot.



Az anyag keménysége

Ez a termék a feltüntetett Shore-A keménységgel rendelkezik.



Anyagkompatibilitás

Ez a termék a megjelölt anyagokkal együtt is használható. Részletes információkért kérjük, olvassa el a használati utasítást.



CAD / CAM

Ez a termék digitális fogászati alkalmazásra alkalmas. Részletes információkért kérjük, olvassa el a használati utasítást.



Hullámhossz információ

Ez az eszköz a megadott hullámhosszon működik.



A kommunikációs adatok formátuma

Ez a termék a megjelölt adatformátumot dolgozza fel.



Nem üledékes

Ez a termék nem üledékes. A termék lehetővé teszi homogén oldatból készült tárgyak additive gyártását a teljes nyomtatási folyamat alatt.



Folyékony Injektációs Technika

Ez a termék alkalmas a Folyékony Injektációs Technika alkalmazására. A FIT anyagot átlátszó szilikon kulcson keresztül applikálják.

MEGELŐZÉS

Védelem. Gondoskodás. Konzerválás.

Az egészséges fogazat nagy érték, és hogy sokáig egészségesek is maradjanak, Ön és a páciensei velünk együtt sokat tehet a közös cél érdekében. A VOCO termékek jelentős mértékben hozzájárulnak ehhez a sikerhez. A fluorid lakkok sokféle indikációban felhasználhatóak. A barázdazárók a magas töltőanyag-tartalom mellett átláthatóságot is kínálnak. Találhat még azonnal ható deszenzibilizálókat, különböző erősségű tisztító pasztákat. Nem számít, melyik terméket választja, mindig a helyes döntést fogja meghozni. A fogfehérítés területén is teljes sorozatot kínálunk, amelyek használatával meggyőző eredményt érhet el, akár a rendelői, akár az otthoni fehérítést választja.



MEGELŐZÉS

KÉSZÜLÉKEK · EGYÉB TERMÉKEK

INDIREKT TAURÁCIÓK ANYAGAI

DIREKT TAURÁCIÓK ANYAGAI

MEGELŐZÉS

Fogtisztítás						
Oldal	fluorid tartalom	RDA érték	ízesítés	kiszerezés	sajátosságok	
7	Cleanjoy	700 ppm	durva (195), közepes (127), finom (16)	menta, karamell, cseresznye	tubus	xilit, „forgalmi jelzőlámpa kódolás”

Barázdazárók				
Oldal	tömeg %	opák		
8	Grandio Seal	70 tömeg %	•	
9	Fissurit FX	55 tömeg %	•	
9	Fissurit F	nincs megadva	•	

Fluoridálás · deszenzibilizálás					
Oldal	Fluoridálás	deszenzibilizálás	fluorid tartalom	kiszerezés	ízesítés
10	Bifluorid 10	•	22.600 ppm	SingleDose, flakon	klínikai
11	Remin Pro	•	1.450 ppm	tubus	menta, dinnye, eper
12	VOCO Profiuorid Varnish	•	22.600 ppm	SingleDose, tubus, patron	menta, dinnye, karamell, cseresznye, rágógumi, cola lime, pina colada
13	Admira Protect	•	•	flakon	klínikai

Fogfehérítés				
Oldal	karbamid-peroxid	hidrogén-peroxid	otthoni	rendelői
14	Perfect Bleach	10 % / 16 %	egyenértékű: 3,5 % / 6 %	•
14	Perfect Bleach Office+		35 %	•

CleanJoy®

Fluorid tartalmú fogtisztító és polírozó paszta három tisztítási fokozatban



Javallatok

Puha és kemény felületi lepedék eltávolítása

Külső eredetű elszíneződések (pl. festék, kávé, tea és dohány) eltávolítása

A fogfelszín polírozása professzionális fogtisztítás részeként, fogfehérítés előtt, vagy fogszabályozó eszközök eltávolítását követően

Fogpótlások tisztítása és polírozása professzionális fogtisztítás részeként

Ideiglenes ragasztó anyag maradványainak eltávolítása végleges beragasztás (cementezés) előtt

Előnyei

- Stabil, homogén állag
- Nem fröccsen (2.000 - 3.000 fordulat / perc)
- Nem tartalmaz parabént
- Három tisztítási fokozatban érhető el – külön-külön is alkalmazható, igazodva minden helyzethez
- RDA értékek (mérés a DIN EN ISO 11609 szerint)
 - durva (piros) RDA = 195
 - közepes (sárga) RDA = 127
 - finom (zöld) RDA = 16
- Forgalmi lámpa színekódolás: egyszerű a használata összetévesztés nélkül
- Használható bármilyen hagyományos eszközzel (kis kefe, kehely stb)
- Tartalmaz fluoridot (700 ppm) és xilitet
- Három kellemes íz: menta, karamell, cseresznye



Durva (piros)	Tubus
Íz	100 g
Menta	REF 2092
Karamell	REF 6092
Cseresznye	REF 6100
Közepes (sárga)	Tubus
Íz	100 g
Menta	REF 2091
Karamell	REF 6091
Cseresznye	REF 6099
Finom (zöld)	Tubus
Íz	100 g
Menta	REF 2090
Karamell	REF 6090
Cseresznye	REF 6098
REF 2089	Tubus 4 x 100 g finom (zöld), Menta

Applikáció



Enyhe külső elszíneződés az alsó anterior területen



A sárga tisztítópasztta használata után a zöld polírozó pasztával befejezve



Tiszta és sima fogfelszín

Forrás: Dr. Sanzio Marques, Passos / Brazília

Grandio® Seal

Fényre kötő nano-hibrid barázdázó anyag



Javallatok

Ragasztásra / tömésre gödrök, barázdák esetén

Sérült zománc felszínek fedésére

Fogszabályozó kezelés alatt a kariesz predilekciós helyeinek fedésére

Tejfogak sealerezésére

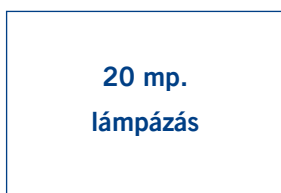
Előnyei

- Az optimális folyékonyság eléréséhez nano-töltő anyagot használtak
- Osztályában a legmagasabb, 70 % töltőanyagot tartalmaz
- Kiváló fizikai tulajdonságok:
 - alacsony kopás
 - nagy hajlítószilárdság
 - rendkívül alacsony zsugorodási érték
- Kitűnő kezelhetőség
- Optimális nedvesítő képesség
- Tökéletes széli záródás
- Ideális kompozit vagy üveg ionomer tömések fedésére (nedvesség elleni védő réteggént)

Grandio® Seal NDT® fecskendőben

- NDT® non-dropping (nem elcsppenő) technológiát jelent
- Különösen finoman folyik az anyag
- Precízen lehet adagolni és alkalmazni
- Anyagveszteség nélkül

Klinikai eset



Forrás: Dr. Marcelo Balsamo, São Paulo / Brazília

Fissurit® FX

Megemelt töltőanyag tartalmú fényre kötő barázdazáró anyag fluoriddal, fehér

Javallatok

Barázdazárás és a szuvasodás megelőzése a felületek zárásával

Kiterjesztett barázda zárás

Kisebb kavitások tömése

Előnyei

- 55 % töltőanyag-tartalom a kiváló kopásállóság érdekében
- Gyors és könnyű alkalmazás, fecskendőből, hajlítható fém kanüllel
- Optimális viszkozitás
- Nagy stabilitás és jó tapadás a zománchoz
- Tökéletes széli záródás
- Folyamatos fluorid leadás
- Fehér szín a kontrollálhatósághoz



REF 1181	Fecskendő 2 x 2,5 g, tartozékok
REF 2145	Applikációs kanülök 40-es típus, 100 db

Fissurit® F

Fényre kötő barázdazáró anyag fluoriddal, fehér

Javallatok

Barázdazárás: a szuvasodás megelőzése a felületek zárásával

Sérült zománcfelületek helyreállítása

Fogszabályozók rögzítése

Kompozit, vagy cement tömések lezárása (nedvesség elleni védelem)

Kisebb szuvasodások helyreállítása

Kompozit és amalgám tömések kisebb hibáinak kijavítása

Előnyei

- Gyors és egyszerű applikálás az "el nem cseppenő" NDT® fecskendőből
- Fehér szín a könnyebb kontrollhoz
- Alacsony viszkozitás, híg folyékony
- Nagy stabilitás, jól tapad a zománchoz
- Tökéletes széli záródás
- Folyamatos fluorid leadás



REF 1180	Flakon 2 x 3 ml
REF 1292	Fecskendő 2 x 2 g, tartozékok
REF 1293	Készlet fecskendő 5 x 2 g, Vococid gél fecskendő 5 ml, Vococid flakon 2 x 3 ml, tartozékok
REF 2145	Applikációs kanülök 40-es típus, 100 db

Bifluorid 10®

Fluoridlakk túlérzékeny fogak kezelésére



Javallatok

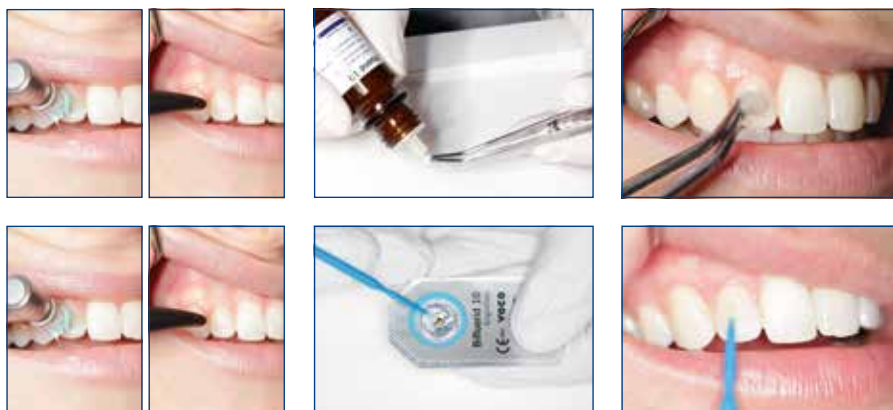
Túlérzékenység kezelésére beleértve

- a nyaki területeken és koronai szélek mellett
- professzionális tisztítás és fogkőszedés utáni érzékenységre
- fogfelszínek kezelésére preparáció és csiszolás után
- kopott okkluzális felszínekre és olyan fogakra, melyeket kivethető pótlások kapcsai kikoptattak
- zománcsérüléseket szenvedett fogagnál (pl.: törések, kicsorbult fogak)
- rebonding technikaként, a kavitás szélek restaurációk utáni zárására, különösen, ha savazásos technikát alkalmaztunk
- dentin védelemre / alábélelésre amalgámtöméseknél

Előnyei

- Rögtön csökkenti az érzékenységet
- Védő bevonatot képez a hő- és mechanikai hatások ellen
- Átlátszó, nem színezi el a fogat
- Speciális bázislakk hosszú távú hatást és mély fluoridálást biztosít
- Gazdaságos és egyszerű – magas hozam, alacsony ár, gyors applikáció
- Gyorsan szárad
- Gyantamentes
- 5 % nátrium-fluoridot (megfelel 22.600 ppm fluoridnak) és 5 % kalcium-fluoridot tartalmaz
- Fogfehérítéssel kompatibilis, csökkenti az érzékenységet a fogfehérítő kezelés akadályozása nélkül

Applikáció



REF 1615	Flakon 4 g, Solvent flakon 10 ml
REF 1616	Flakon 10 g
REF 1617	Flakon 3 x 10 g, Solvent flakon 10 ml, Pele Tím No. 1
REF 1618	SingleDose 50 db, tartozékok
REF 1619	SingleDose 200 db, tartozékok
REF 1032	Solvent flakon 10 ml
REF 2247	Single Tím, applikációs pamacs, 100 db
REF 2252	Pele Tím, No. 1, 3.000 x ø 4 mm

Remin Pro®

Fluorid és hidroxilapatit tartalmú védő krém



Javallatok

Fogfehérítés után

Professzionális fogtisztítás után

Túlérzékenység megelőzésére és kontrolljára

Állkapocs-sebészeti kezelés alatt

Előnyei

- Fluoridot (1.450 ppm), hidroxilapatitot és xilitet tartalmaz
- Egyensúlyban tartja a száj flóráját, így megóvja a fogakat az erőteljes, káros savas behatásoktól
- Erősíti a fogakat a fehérítő kezelés és a professzionális tisztítás után
- 3 különböző ízben (dinnye, menta, eper)
- Naponta használható, különösen alkalmas otthoni használatra
- MIH esetén optimális



REF 2003	Tubus 12 × 40 g dinnye
REF 2004	Tubus 12 × 40 g menta
REF 2005	Tubus 12 × 40 g eper
REF 2006	Tubus 12 × 40 g mixed
REF 2007	Tubus 3 × 40 g mixed

Profilaxis készlet

Minden az egyben – professzionális profilaxis termékek egyetlen készletben a VOCO-tól

Javallatok

További információ a javallatokról a CleanJoy, a Remin Pro, a VOCO Profluorid Varnish lakk és a Grandio Seal termékoldalon található

Előnyei

- Fluoridál. Véd. Ápol. Lezár
- Egyéni profilaxis esetén is
- Különböző ízek a teszteléshez
- Napi és speciális alkalmazásra



REF 2996	Készlet CleanJoy tubus 2 × 100 g, Remin Pro tubus 40 g, Profluorid Varnish <i>SingleDose</i> 12 × 0,4 ml, Grandio Seal fecskendő 2 × 2 g
----------	--

A termék kiszerezése változhat

VOCO Profluorid® Varnish

Fluorid tartalmú lakk érzékenység kezelésére (5 % NaF)



Javallatok

Túlérzékeny fogak kezelésére
Érzékeny gyökérfelszín kezelése

Előnyei

- Nedvesség tűrő
- Esztétikus fogszínű lakk
- Gyors deszenzibilizáció és fluoridleadás (5 % NaF \triangleq 22.600 ppm fluorid)
- Hét kellemes ízben kapható: dinnye, menta, cseresznye, karamell, rágógumi, cola lime és pina colada
- Ideális fognyaki felszínek kezelésére professzionális fogtisztítás és fogkőszedés után
- MIH esetén optimális

A SingleDose kiszérelés előnyei

- Egyszerű, gyors és higiénikus
- Más eszközt nem igényel
- Semmilyen pozícióban nem ömlik ki

A patronos változat előnyei

- Sokoldalú használhatóság, eldobható kanülök
- Tökéletesen pontos applikálás
- Rendkívül könnyű alkalmazás proximális területeken
- Tökéletes fluorid applikálás mindössze egyetlen egyszerű lépésben

Applikáció



SingleDose		
Íz	50 x 0,40 ml	200 x 0,40 ml
Dinnye	REF 1269	REF 1271
Karamell	REF 2226	REF 2229
Cseresznye	REF 2227	REF 2230
Menta	REF 2228	REF 2231
Rágógumi	REF 2238	REF 2239
Cola Lime	REF 2240	REF 2241
Pina Colada	REF 2242	REF 2243
Íz	48 x 0,40 ml	50 x 0,25 ml
Dinnye	–	REF 1268
Mixed	REF 2225	–
Patron		
Íz	5 x 1,70 ml	
Dinnye	REF 2235	
REF 2167	Applikációs kanülök 43-as típus, 100 db	

VOCO Profluorid® Varnish

Fluorid tartalmú lakk érzékenység kezelésére (5 % NaF)



Javallatok

Túlérzékeny fogak kezelésére
Érzékeny gyökérfelszín kezelése

Előnyei

- Nedvesség tűrő
- Esztétikus fogszínű lakk
- Gazdaságosan applikálható, vékony rétegben is jó eredményt biztosít
- Ideális fognyaki felszínek kezelésére professzionális fogtisztítás és fogkőszedés után
- MIH esetén optimális

Tubus	10 ml	50 ml
Íz		
Dinnye	REF 1267	REF 1272
Karamell	REF 2232	–
Cseresznye	REF 2233	–
Menta	REF 2234	–
Cola Lime	REF 2236	–
Pina Colada	REF 2237	–
Íz	4 x 10 ml	
Mixed	REF 2971	

Admira® Protect

ORMOCER® bázisú fényre kötő védőlakk, az érzékeny fogak kezelésére



Javallatok

Dentin-túlérzékenység kezelésére
Fognyak illetve koronaszélek kezelésére
A fognyaki felszínek kezelésére,
professzionális fogtisztítás és
fogkőszedés után

Előnyei

- Biokompatibilis
- A túlérzékenység tartós megszüntetése
- Biztos tapadás
- Nagyobb kopásállóság a speciális töltőanyag-technológiának köszönhetően
- Fluoridleadás

REF 1650	Flakon 4,5 ml, tartozékok
REF 2247	Single Tim, applikációs pamacs, 100 db

Perfect Bleach®

Fehérítő zselé elszíneződött fogakra (10 % / 16 % karbamid-peroxiddal)



Perfect Bleach® 10 %

- REF 1658 Mini készlet fecskendő 4 × 2,4 ml 10 %-os karbamid peroxiddal, tároló doboz, kozmetikai táska
- REF 1662 Fecskendő 3 × 2,4 ml 10 %-os karbamid peroxiddal

Perfect Bleach® 16 %

- REF 1659 Mini készlet fecskendő 4 × 2,4 ml 16 %-os karbamid peroxiddal, tároló doboz, kozmetikai táska
- REF 1664 Készlet fecskendő 6 × 2,4 ml 16 %-os karbamid peroxiddal, Block Out Gel LC fecskendő 1,2 ml, két sínező fólia, tároló doboz, kozmetikai táska, fogszínkulcs, tartozékok
- REF 1665 Fecskendő 3 × 2,4 ml 16 %-os karbamid peroxiddal

Javallatok

Kíméletes és tartós fogfehérítés élő és elhalt fogakhoz, pl. gyógyszeretől, fluorózistól, élelmiszertől, traumától, öregedéstől keletkezett fogelszíneződésekre

Előnyei

- Egyszerű, könnyen használható
- Kíméletes a foganyaghoz és a meglévő restaurációkhoz
- Egyértelmű fehérítő eredmény már rövid idő után
- Kellemes menta íz
- Tetszetős kiserelés kozmetikai táskában

Perfect Bleach® Office+

Fehérítő zselé elszíneződött fogakra



35 %
H₂O₂

auto
mix

Javallatok

A Perfect Bleach Office+ alkalmas egyetlen vagy több elszíneződött, vitális vagy devitalizált fog fehérítésére. A fehérítés sikere függ a természetes fogszíntől, valamint az elszíneződés intenzitásától. Fehéríteni a szerves eredetű elszíneződéseket lehet, amelyeket általában a következők okozzák:

- trauma okozta elszíneződés
- gyógyszerek okozta elszíneződés (pl. tetraciklin)

A szervetlen eredetű elszíneződések, mint például az amalgám (ezüst), nem lehet fehéríteni, ahogyan a pótlásokat sem

Előnyei

- 35 %-os hidrogénperoxid koncentráció az elszíneződések biztonságos és gyors fehérítéséért
- Vörös színének köszönhetően jó a kontraszt a fog és az LC Dam közt
- Külső és belső fehérítésre is használható
- Perfect Bleach Office+ a praktikus QuickMix fecskendőben
 - csak a szükséges mennyiségű gélt kell aktiválni
 - nincs keverési hiba, a zselé mindig friss
- Fényre kötés közben az ínyvédő nem forróodik fel

- REF 1672 Készlet QuickMix fecskendő 2 × 4 ml, LC Dam fecskendő 2 × 2 g, tartozékok
- REF 1673 QuickMix fecskendő 4 ml, tartozékok
- REF 1655 LC Dam fecskendő 2 g, tartozékok
- REF 2194 Keverő kanülök 14-es típus, 50 db
- REF 2195 Keverő kanülök 15-ös típus (1-es típusú intraorális véggel), 50 db
- REF 2146 Applikációs kanülök 41-es típus, 100 db



Direkt restaurációk anyagai

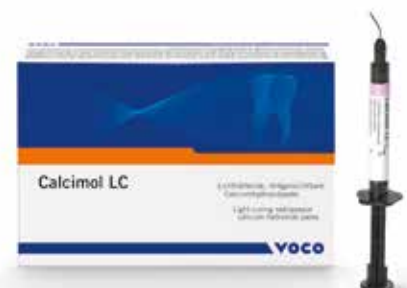
Stabilitás. Esztétika. Gazdaságosság.

A konzerváló fogászat egyszerre igényli a fogorvos szakértelmét és a tökéletesen megbízható, kiváló minőségű tömőanyagokat. A direkt restaurációkhoz a VOCO számos anyag osztályban sokféle indikációra kínálja anyagait. Azonban minden tömőanyagunknak van egy közös jellemzője, legyen az akár kompozit, kompomer, ORMOCER®, üveginomer alábélelő, ragasztó anyag vagy üvegszál szalag: garantált, hogy a végeredményt a stabilitás és a tartósság jellemzi majd. Ezen felül a páciensek sugárzóan szép mosolyt szeretnének. Termékeink, miközben könnyen felhasználhatók és gyorsan applikálhatók, a velük készült restaurációk kiszámíthatók, tervezhetők és esztétikusak lesznek.



Calcimol LC

Fényre kötő, röntgenárnyékot adó kalcium hidroxid paszta



REF 1047	Tubus 2 × 5 g
REF 1307	Fecskendő 2 × 2,5 g, tartozékok
REF 2146	Applikációs kanülök 41-es típus, 100 db

Javallatok

Indirekt pulpasapkázás

Alábélelés minden tömőanyaghoz

Előnyei

- Hatásos pulpavédelem
- Használatra kész egykomponensű anyag
- Időtakarékos, fényre kötő és direkt applikálású NDT®-fecskendőből
- Savakkal szembeni magas szintű ellenálló képesség, védelem a teljes savazásos technika alkalmazása során
- Elősegíti a terciér dentin képződését

Calcicur®

Használatra kész kalcium hidroxid paszta



REF 1093	Fecskendő 2,5 g, tartozékok
REF 1096	Fecskendő 3 × 2,5 g, tartozékok
REF 2131	Applikációs kanülök 47-es típus, 30 db

Javallatok

Indirekt pulpasapkázás kariesz profunda esetén

Direkt pulpasapkázás nyitott pulpa vagy pulpotomia után

Kavitás alábélelés, fogvédelem a cementalábélelés során felszabaduló savakkal szemben

A gyökércsatorna ideiglenes tömése

Előnyei

- Bármilyen alábélelő vagy restaurációs anyaggal használható
- Azonnali használatra kész
- Bakteriosztatikus hatás a magas pH-értékének (12,5) köszönhetően
- Kalcium hidroxid tartalma 45 %
- Röntgenárnyékot ad
- Elősegíti a terciér dentin képződését
- Hatékony pulpa védelem

Ionoseal®

Fényre kötő, üveg ionomer – kompozit alábélelő



Javallatok

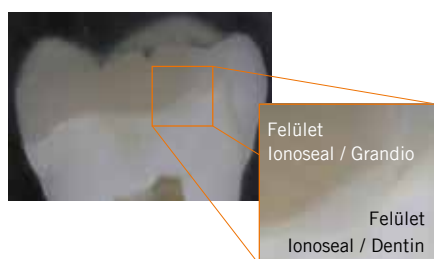
Minden típusú tömőanyag alábélelésére

Kiterjesztett barázda zárására

Kisebb hiányok helyreállítására

Előnyei

- Azonnal használható, egykomponensű anyag
- Időtakarékos, fényre másodpercek alatt megköt
- Gyors és higiénikus alkalmazás
- Nagy szilárdság (226 MPa)
- Fluoridleadás a másodlagos szuvasodás megelőzésére
- Nagyfokú biokompatibilitás
- Röntgenárnyékot ad



Az Ionoseal erős opacitása látható a 28-as fogon



A kemény fogszövet, az Ionoseal és a helyreállító anyag (Grandio) közötti rés mentes kapcsolat – mikroszkópos keresztmetszeti felvétel

Klinikai eset



Preparált kavitás



Az Ionoseal közvetlen applikálása



A kész alábélelés



A befejezett restauráció

Forrás: Dr. Marcelo Balsamo, São Paulo / Brazília



REF 1126	Tubus 2 × 4 g
REF 1326	Fecskendő 3 × 2,5 g, tartozékok
REF 2146	Applikációs kanülök 41-es típus, 100 db

Bondok

		Savazás és öblítés									
Oldal	Termékleírás	Komponensek	Palackok száma	SingleDose mennyisége	Önsavazás	Szelektív savazás	Teljes savazás	Fényre kötés	Kettős kötés	Fotopolimerizációs idő	
Bondok											
19	Futurabond U	Kettős kötésű univerzális ragasztóanyag	2	1	•	•	•	•	•	10 sec.	
20	Futurabond M+	Univerzális ragasztóanyag	1	1	•	•	•	•	• ¹	10 sec.	
21	Futurabond DC	Kettős kötésű önsavazó nanoszemcsékkel megerősített ragasztóanyag	2	2	•				•	10 sec.	
22	Admira Bond	Egy komponensű ORMOCER® bázisú dentin- és zománctragasztó	1	1			•	•		20 sec.	
22	Solobond M	Fényre kötő, egy komponensű dentin- és zománctragasztó	1	1			•	•		20 sec.	

¹ csak DC aktivátorral együtt kombinálva

Futurabond® U

Kettős kötésű univerzális ragasztóanyag



Javallatok

Direkt és indirekt restaurációk bármilyen fényre kötő, önkötő vagy kettős kötésű, metakrilát alapú restaurációs anyaggal, csontfelépítés vagy ragasztás kompozittal
Tömések, kerámia héjak és teljes kerámia pótlások intraorális javítása kiegészítő primer nélkül

Túlérzékeny fogak kezelése a fognyaki részen

Üvegeionomer cement tömések védő lakkozása

Üregek lezárása amalgám tömések előtt, vagy az ideiglenes ragasztást megelőzően

Gyökércsapok ragasztásra kettős kötésű vagy önkötő ragasztó kompozitokkal

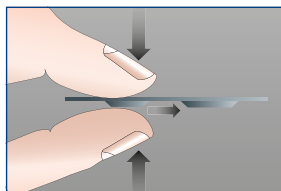
Előnyei

- Egyetlen bond minden esethez! Minden más adhezívét feleslegessé tesz a paraxisban!
- Önsavazás, szelektív savazás vagy teljes savazás: a felhasználó szabadon választhat
- Az applikálás kiemelkedő sokoldalúsága
 - Direkt vagy indirekt restaurációk
 - Teljes mértékben kompatibilis az összes fényre kötő, kettős kötésű vagy önkötő, metakrilát bázisú kompozittal a kettős kötéshez szükséges külön aktivátor nélkül
 - Megbízható adhézió a különböző anyagokkal, úgy a fémekkel, cirkónium-dioxid, vagy alumínium oxiddal, amint a szilikát kerámiákkal is, kiegészítő primer nélkül
 - Túlérzékeny fogak kezelése a fognyaki részen
 - Üvegeionomer cement tömések védő lakkozása stb
- Egy rétegben applikálható – mindössze 35 másodperc teljes munkaidő alatt
- Kiváló adhézió minden más univerzális, ön-, vagy teljes savazásos adhezívhez
- Nedvesség tűrő
- Nem igényel hűtést

Futurabond® U praktikus *SingleDose* kiszerelésben

- Egyszerű, gyors és higiénikus
- Más eszközt nem igényel
- Semmilyen pozícióban nem ömlik ki

Tegye egyszerűvé! Egyetlen nyomás – hosszantartó ragasztás!



REF 1571	SingleDose 50 db, tartozékok
REF 1572	SingleDose 200 db, tartozékok
REF 1574	SingleDose próba készlet (SingleDose 20 db, Vococid gél fecskendő 2 ml, tartozékok)
REF 2246	Endo Tim applikációs ecset a foggyökéren belül használható, 50 db
REF 2247	Single Tim, applikációs ecset, 100 db

Futurabond® M+

Univerzális ragasztóanyag



Javallatok

Direkt és indirekt restaurációk minden fényre kötő metakrilát alapú tömőanyaggal, csontfelépítővel és ragasztó kompozitokkal

Kiegészítő primer nélkül alkalmazható tömések, kerámia héjak és teljes kerámia pótlások intraorális javítására

Túlérzékeny fogak kezelésére a fognyaki részen

Üvegionomer cement pótlások védőlakkozására

Üregek lezárására amalgám tömések és ideiglenes ragasztások előtt

A Futurabond® M+ DCA (Dual Cure Activator) kombinált használata:

Direkt és indirekt restaurációk bármely önkötő vagy kettős kötésű metakrilát alapú helyreállító, csontfelépítő vagy ragasztó kompozittal

Gyökércsapok ragasztása kettős kötésű vagy önkötő ragasztó kompozitokkal

REF 1515	Flakon 5 ml, tartozékok
REF 1516	Flakon 3 × 5 ml
REF 1518	Futurabond M+ DCA – flakon 2 ml
REF 2246	Endo Tim applikációs ecset a foggyökéren belül használható, 50 db
REF 2247	Single Tim, applikációs ecset, 100 db
REF 2315	Keverőpaletta, 20 db

Szabadon választható savazásos technika:

- ✓ Önsavazás
- ✓ Szelektív savazás
- ✓ Teljes savazás

Direkt és indirekt

restaurációk bármilyen fényre kötő, önkötő vagy kettős kötésű, metakrilát alapú kompozitokhoz.*

Egy rétegben applikálható – mindössze **35 másodperc** teljes munkaidő.



Több mint **250 applikálásra** elegendő tartalom.

Kedvező nedvesítő tulajdonsága biztosítja a dentintubulusok megbízható lezárását – nincs posztoperatív érzékenység.

Intraorális javítás

tömések, kerámia héjak és teljes kerámia pótlások

* a Futurabond M+ DCA-val (kettős kötésű aktivátor) kombinálva ön- vagy kettős kötésű kompozitok használatakor

Futurabond® DC

Kettős kötésű önsavazó nanoszemcsékkel megerősített ragasztóanyag



Javallatok

Önkötő vagy kettős kötésű kompozit restaurációk és csonkfelépiés
Fényre kötő kompozit / kompomer / ORMOCER®-alapú restaurációk
Gyökércsapok rögzítésére kettőskötésű vagy önkötő kompozitokkal
Indirekt restaurációk beragasztására kettős kötésű vagy önkötő kompozitokkal, inlay,
onlay, koronák és hidak beragasztása

Előnyei

- Kémiai kötés a polimerizációs lámpa fénye számára elérhetetlen területeken
- A Futurabond DC a foganyag kiegészítő savazása nélkül eléri a total-etch technika ragasztási tulajdonságait
- Nedvességtűrő
- Tartós széli záródás
- Könnyű és gyors alkalmazás – egy réteg-egyszeri világítás
- Fluoridot tartalmaz
- Nem szükséges hűvös helyen tárolni
- Ideális a gyermekfogászatban is

Vocacid®

Gél (zselé) a zománc maratására

Javallatok

Savazó gél / folyadék zománc maratásos
vagy teljes-maratásos technikához

Előnyei

- Rendelhető folyadék (36,1 %-os foszforsav) vagy gél (35 %-os foszforsav) tartalommal
- Kék színű az applikálás közbeni ellenőrzéshez
- Stabil, nem csepegő gél állag
- 60 ml-es fecskendő raktározható



REF 1163	Flakon 2 × 4 ml (folyadék 1 / folyadék 2), tartozékok
REF 1164	SingleDose 50 db, tartozékok
REF 1165	SingleDose 200 db, tartozékok
REF 2246	Endo Tim applikációs ecset a foggyökéren belül használható, 50 db
REF 2247	Single Tim, applikációs ecset, 100 db
REF 2315	Keverőpaletta, 20 db



REF 1063	Fecskendő 5 ml, tartozékok
REF 1224	Fecskendő 5 × 2 ml, tartozékok
REF 1256	Üres fecskendő 10 × 2 ml
REF 1257	Fecskendő 60 ml, üres fecskendő 2 × 2 ml, tartozékok
REF 2310	Applikációs kanülök 42-es típus, 30 db
REF 2132	Applikációs kanülök 48-as típus, 50 db

Admira® Bond

Egy komponensű ORMOCER® bázisú dentin -és zománccragasztó



Javallatok

Direkt töméskészítés bármilyen típusú fényre kötő tömőanyaggal (ORMOCER®, kompozit, kompomer)

Előnyei

- ORMOCER®-bázisú
- Erős kötés és tartós széli záródás
- Egy komponens – egy réteg
- Minden fényre kötő tömőanyaggal használható



REF 2432	Flakon 2 x 4 ml
REF 2479	Flakon 4 ml

Solobond M

Fényre kötő, egy komponensű dentin- és zománccragasztó



Javallatok

Direkt restauráció valamennyi üreg osztályban, minden fényre kötő tömőanyaggal

Előnyei

- Egy komponens – egy réteg
- Kiváló kötés
- Nagyfokú rugalmasság és maradandó széli záródás
- Azonnal ragad a könnyű töméskészítés érdekében
- Minden fényre kötő tömőanyaghoz alkalmazható



REF 1226	Flakon 2 x 4 ml
REF 2249	Micro Tim applikációs pamacs, 100 db
REF 2315	Keverőpaletta, 20 db
REF 2338	Ecsettartó egyszer használatos ecsetek és Micro Tim részére, 5 db

Tömőanyagok (Kompozitok)

Oldal	ORMOCER®-ek	kavítás osztály					áryalatok				töl- tőanyag tartalom tömeg %							
		I	II	III	IV	V	alap / alábélelés	kiterjesz- tett baráz- dazárás	tejfog restaurá- ció	csontkél- épités		indirekt inlay-k, onlay-k, héjak	opák	univerzális	transzlucens	kiszerelési forma	anyagcsoport	
24	Admira Fusion 5	•	•	•	•	•	• ⁴	•	•	•	•	•	5		fecskendő, Caps	nano-hybrid	83	
24	Admira Fusion	•	•	•	•	•	• ⁴	•	•	•	•	•	4	13	1	fecskendő, Caps	nano-hybrid	84
25	Admira Fusion Flow	•	•	•	•	•	•	•	•	•	•	•	2	9	1	NDT® fecskendő	nano-hybrid	74
26	Admira Fusion x-tra	•	•	•	•	•	• ⁴	•	•	•	•	•	1	1		fecskendő, Caps	nano-hybrid	84
27	Admira Fusion x-base	• ¹	•	•	•	•	• ⁴	•	•	•	•	•	1	1		NDT® fecskendő	nano-hybrid	72
Kompozitok																		
28	GrandioSO	•	•	•	•	•	•	•	•	•	•	•	3	13	1	fecskendő, Caps	nano-hybrid	89
29	GrandioSO Light Flow (niedrigviskos)	•	•	•	•	•	•	•	•	•	•	•	2	5	1	NDT® fecskendő	nano-hybrid	76
29	GrandioSO Flow (mittelviskos)	•	•	•	•	•	•	•	•	•	•	•	2	10	1	NDT® fecskendő, Caps	nano-hybrid	81
30	GrandioSO Heavy Flow (hochviskos)	•	•	•	•	•	•	•	•	•	•	•	2	10	1	NDT® fecskendő, Caps	nano-hybrid	83
31	GrandioSO x-tra	•	•	•	•	•	• ⁴	•	•	•	•	•	4	4		fecskendő, Caps	nano-hybrid	86
33	Viscator bulk	•	•	•	•	•	• ⁴	•	•	•	•	•	4	4		Caps	nano-hybrid	83
34	Grandio	•	•	•	•	•	•	•	•	•	•	•	2	13	1	fecskendő, Caps	nano-hybrid	87
35	Grandio Flow	• ¹	•	•	•	•	•	•	•	•	•	•	2	10		NDT® fecskendő, Caps	nano-hybrid	80
36	Amaris / Amaris Flow	•	•	•	•	•	•	•	•	•	•	•	7	4		fecskendő, Caps	mikro-hybrid	80
37	Amaris Gingiva	•	•	•	•	•	•	•	•	•	•	•	3	1		fecskendő	mikro-hybrid	80
38	x-tra base	• ¹	•	•	•	•	• ⁴	•	•	•	•	•	2	2		NDT® fecskendő, Caps	mikro-hybrid	75
39	x-tra fil	•	•	•	•	•	•	•	•	•	•	•	1	1		fecskendő, Caps	mikro-hybrid	86
41	Polofil Supra	•	•	•	•	•	•	•	•	•	•	•	6	1		fecskendő	mikro-hybrid	77
Kompomerek																		
41	Twinky Star / Flow	•	•	•	•	•	•	•	•	•	•	•	8 ² / 2 ²			NDT® fecskendő, Caps	kompomerek	78 / 65

¹ kis ² színes / csillogó hatású ³ őrlőfogak / premolárisok ⁴ I + II osztály

Áttekintés az üveg ionomer restaurációs anyagainkról a 42. oldalon található.

Admira® Fusion 5

Univerzális nano-hibrid ORMOCER® tömőanyag egyszerűsített színrendszerrel



Javallatok

Tömés I - V. osztályig

I. és II. osztályú kavitások bázis-rétegeként

Traumásan sérült frontfogak rekonstrukciója

Elszíneződött frontfogak

Forma és színkorrekció az esztétikai hatás javítására

Meglazult fogak megerősítése, sínezés

Héjak javítása, kisebb zománcdefektusok és ideiglenes C&B-anyagok javítása

Kiterjesztett barázdazárás

Tejfogak tömése

Csonkfelépítés

Kompozit inlay-k

Előnyei

- Egyszerűsített színrendszer
 - mind a 16 VITA® klasszikus árnyalat lefedhető mindössze 5 klaszter árnyalattal – többszínű rétegzés, blokkoló vagy opaker használata nem szükséges
 - jelentősen csökkentheti raktárkészletét
 - az új gyantamátrix fokozott kaméleonhatást tesz lehetővé a tökéletesített fényszóródás révén
- Univerzális
 - teljesen univerzális – a legmagasabb igényeknek is eleget tesz mind az anterior, mind a poszterior régiókban
- Könnyű és gyors kezelés
 - csak 10 másodperces fénykötés minden árnyalatnál
 - kiváló alakíthatóság, nem tapad a műszerhez
 - kompatibilis az összes hagyományos ragasztóval
- Innovatív ORMOCER® technológia
 - tisztán kerámia alapú töltőanyag, vagyis a töltőanyagok és a rezin-mátrix is tisztán szilícium-oxid alapúak
 - kiváló biokompatibilitás, mivel nem tartalmaz klasszikus monomereket (nincs Bis-GMA [BPA], TEGDMA, UDMA stb.)
 - rendkívül stabil anyag, minden hagyományos restaurációs kompozitához képest messze a legalacsonyabb polimerizációs zsugorodási érték (1,25 térfogat %) és különösen alacsony zsugorodási stressz



REF 6243	Próbakészlet 10 × 0,2 g Caps (2 mindegyikből × A1, A2, A3, A3.5, A4), 10 × Futurabond U <i>SingleDose</i> , fogszínkulcs, tartozékok
REF 6225	Készlet fecskendő 5 × 3 g (A1, A2, A3, A3.5, A4), fogszínkulcs
REF 6235	Caps 75 × 0,2 g (15 mindegyikből × A1, A2, A3, A3.5, A4), fogszínkulcs
Színek	Fecskendő 3 g Caps 15 × 0,2 g
A1	REF 6227 REF 6237
A2	REF 6228 REF 6238
A3	REF 6229 REF 6239
A3.5	REF 6230 REF 6240
A4	REF 6231 REF 6241

Admira Fusion 5-tel tömött VITA fogak (Cluster-Shade A3.5)



Cluster-Shade-árnyalatrendszer

Admira Fusion 5	A1				A2		A3			A3.5				A4		
VITA® classical	A1	B1	C1	D2	A2	B2	A3	B3	D4	A3.5	C2	C3	D3	B4	A4	C4

Admira® Fusion

Univerzális nano-hibrid ORMOCER® tömőanyag



Javallatok

Tömés I - V. osztályig

I. és II. osztályú kavitások bázis-rétegeként

Traumásan sérült frontfogak rekonstrukciója

Elszíneződött frontfogak

Forma és színkorrekció az esztétikai hatás javítására

Meglazult fogak megerősítése, sínezés

Héjak javítása, kisebb zománcdefektusok és ideiglenes C&B-anyagok javítása

Kiterjesztett barázdazárás

Tejfogak tömése

Csonkfelépítés

Kompozit inlay-k

Előnyei

- A világ első tisztán kerámia alapú restaurációs anyaga
 - tiszta szilikát technológia, vagyis a töltőanyagok és a rezin-mátrix is tisztán szilícium-oxid alapúak
 - nem tartalmaz klasszikus monomereket (nincs Bis-GMA [BPA], TEGDMA, UDMA stb.)
- A leginnovatívabb ORMOCER® technológiának köszönhetően
 - összehasonlítva más, a kereskedelemben elérhető restaurációs kompozitokkal, messze a legalacsonyabb polimerizációs zsugorodási érték (1,25 térfogat %) és különösen alacsony zsugorodási stressz
 - semleges, így rendkívül biokompatibilis és kitűnően ellenáll az elszíneződéseknek
- Teljesen univerzálisan alkalmazható, a legmagasabb igényeknek is eleget tesz mind az anterior, mind a poszterior régiókban
 - a translucencia és az opacitás tökéletes összhangja természetes hatást eredményez
 - a színárnyalatok variálhatók egymással, vagy több színrétegzéses technika
- Kitűnő kezelhetőség, egyszerűen magas fényűre polírozhatóság, magas felületi keménység, ezek garantálják az első osztályú, hosszú távú eredményeket
- Kompatibilis az összes hagyományos ragasztóanyaggal

Klinikai eset



Nem megfelelő amalgám restauráció a 46-os és 47-es fogakon

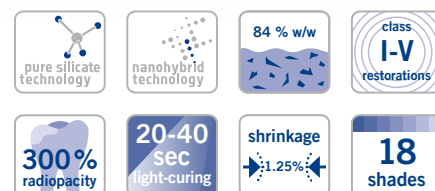


Az anyag modellezése, amely ebben a szakaszban még képlékeny



A kész, polírozott pótlások

Forrás: Dr. Sanzio Marques, Passos / Brazília



REF 2750	Készlet + ragasztóanyag fecskendő 5 × 3 g (A2, A3, GA3.25, A3.5, Admira Fusion x-tra), fogszínkulcs + Futurabond U SingleDose 20 db, tartozékok	
REF 2778	Próbakészlet Caps 9 × 0,2 g (3 × A2, A3, A3.5), Admira Fusion Flow fecskendő 2 g A3, Admira Fusion x-tra Caps 3 × 0,2 g univerzális, tartozékok	
REF 2780	Készlet + ragasztóanyag Caps 75 × 0,2 g (15 × A2, A3, GA3.25, A3.5, Admira Fusion x-tra), fogszínkulcs + Futurabond U SingleDose 20 db, tartozékok	
REF 2752	Fogszínkulcs	
REF 9301	Dispenser – Caps	
Színek	Fecskendő 3 g	Caps 15 × 0,2 g
A1	REF 2754	REF 2782
A2	REF 2755	REF 2783
A3	REF 2756	REF 2784
A3.5	REF 2758	REF 2786
A4	REF 2759	REF 2787
B1	REF 2762	REF 2790
B2	REF 2763	REF 2791
B3	REF 2764	REF 2792
C2	REF 2766	REF 2794
D3	REF 2768	REF 2796
OA1	REF 2770	REF 2798
OA2	REF 2771	REF 2799
OA3	REF 2772	REF 2800
OA3.5	REF 2773	REF 2801
BL	REF 2775	REF 2803
BXL	REF 2777	REF 2805
Incizális	REF 2776	REF 2804
GA3.25	REF 2757	REF 2785
GA5	REF 2760	REF 2788
Mixed*	–	REF 2806

*(3 × B1, B3, D3, BL, incizális)

Admira® Fusion Flow

Folyékony, fényre keményedő nanohibrid ORMOCER® tömőanyag



Javallatok

Kisebb kavitások tömése és kiterjesztett barázdázás

Alámenős részek blokkolása

Alábélelés

III - V. osztályú kavitások tömése

Tömések és héjak javítása, ideiglenes restauráció

Áttetsző protetikai munkák ragasztása

Meglazult fogak megerősítése, sínezése

Előnyei

- A világ első tisztán kerámia alapú folyékony restaurációs anyaga
 - tiszta szilikát technológia, vagyis a töltőanyagok és a rezin-mátrix is tisztán szilícium-oxid alapúak
 - nem tartalmaz klasszikus monomereket
- A leginnovatívabb ORMOCER® technológiának köszönhetően
 - összehasonlítva más, a kereskedelemben elérhető restaurációs folyékony kompozitokkal, messze a legalacsonyabb polimerizációs zsugorodási érték (2,75 térfogat %) és különösen alacsony zsugorodási stressz
 - semleges, így rendkívül biokompatibilis és kitűnően ellenáll az elszíneződéseknek
- „Flow on demand” az anyag csak nyomás alatt válik folyékonyá. Amikor az alkalmazás befejeződött, elég stabil ahhoz, hogy ne folyjon ki a kavitásból.
- A kiváló folyási jellemzők biztosítják az egész kavitás kiváló benedvesítését. A VOCO által szabadalmaztatott NDT® fecskendőben áll rendelkezésre, amelyből az anyag nem fut ki, nem csöpög, ezzel garantálva a biztonságos és pontos alkalmazást. A nemkívánatos anyagvesztéség tehát a múlté.
- 12 árnyalat az esztétikus restaurációkhoz – és tökéletesen illeszkedik a tömöríthető Admira Fusion-hoz
- Kitűnő kezelhetőség, egyszerűen magas fényűre polírozhatóság, magas felületi keménység, ezek garantálják az első osztályú, hosszú távú eredményeket
- Kompatibilis az összes hagyományos ragasztóanyaggal

Klinikai eset



Mesialis káriesz a 12-es fagon, disto-palatinális káriesz a 11-es fagon



Az Admira Fusion Flow egyszerűen applikálható és kiváló folyási tulajdonságokkal rendelkezik



Az Admira Fusion Flow / Admira Fusion segítségével elért kiváló eredmény

Forrás: Dr. Walter Denner, Fulda / Németország



REF 2816 Készlet fecskendő 5 x 2 g (A1, A2, A3, A3.5, WO), fogszínkulcs, tartozékok

REF 2146 Applikációs kanülök 41-es típus, 100 db

Színek	Fecskendő 2 x 2 g
A1	REF 2818
A2	REF 2819
A3	REF 2820
A3.5	REF 2821
A4	REF 2822
B1	REF 2824
B2	REF 2825
C2	REF 2826
Incizális	REF 2828
OA2	REF 2829
BL	REF 2831
WO	REF 2832

Admira® Fusion x-tra

Nano-hibrid ORMOCER® tömőanyag, 4 mm



Javallatok

- I. és II. osztályú poszterior restaurációk készítése
- I. és II. osztályú kavitások bázis-rétegeként
- V osztályú tömések
- Meglazult fogak megerősítése, sínezés
- Héjak javítása, kisebb zománctefektusok és ideiglenes C&B-anyagok javítása
- Kiterjesztett barázdazárás
- Tejfogak tömése
- Csonkfelépítés

Előnyei

- Tisztán kerámia alapú, bulk fill helyreállító anyag
- Gyors és kiváló minőségű – megbízható polimerizáció 4 mm-es rétegben
- A leginnovatívabb ORMOCER® technológiának köszönhetően
 - messze a legalacsonyabb polimerizációs zsugorodási érték (1,25 térfogat %) és különösen alacsony zsugorodási stressz, kitűnő széli záródás
 - semleges, így rendkívül biokompatibilis és kitűnően ellenáll az elszíneződéseknek
- Kitűnő kezelhetőség, egyszerűen magas fényűre polírozható, a magas felületi keménység garantálja az első osztályú, hosszú távú eredményt
- Univerzális színárnyalat kaméleon effektussal
- Kompatibilis az összes hagyományos ragasztóanyaggal

Klinikai eset



Nem megfelelő kompozit restauráció a 45-ös fagon



A töméshez előkészített kavitás

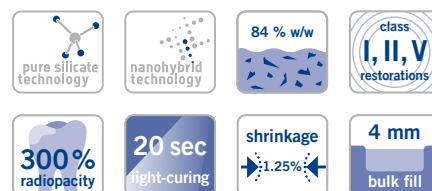


Az Admira Fusion x-tra applikálása 4-mm-es rétegben



A funkcionális és esztétikus végeredmény

Forrás: Dr. Walter Denner, Fulda / Németország



REF 2810	Fecskendő 3 g univerzális
REF 2811	Caps 15 × 0,2 g univerzális
REF 9301	Dispenser – Caps

Admira® Fusion x-base

Folyékony nanohibrid ORMOCER® bázis tömőanyag, 4 mm



Javallatok

I. és II. osztályú kavitások bázis-rétegeként

Alábélelésre direkt restaurációs anyagok alá I. és II. osztályú kavitásokban

Kis, okklúzális stressznek ki nem tett I. osztályú restaurációk minimál invazív eljárás szerint

III. és V. osztályú restaurációk

Kiterjesztett barázdazárás

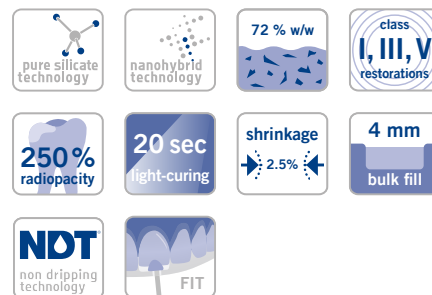
Alámenős részek blokkolása

Az apróbb zománc hibák javítása

Az esztétikus indirekt restaurációk apróbb hibáinak javítása

Ideiglenes C & B-anyagok javítása

Csonkfelépítés



REF 2812	Fecskendő 2 x 2 g univerzális, tartozékok
REF 2148	Applikációs kanülök 46-es típus, 100 db

Előnyei

- Tisztán kerámia alapú
- Gyors és kiváló minőségű – 4 mm-es restaurációs alap egyetlen egyszerű lépésben
- A leginnovatívabb ORMOCER® technológiának köszönhetően
 - messze a legalacsonyabb polimerizációs zsugorodási érték (2,5 térfogat %) és különösen alacsony zsugorodási stressz, kitűnő széli záródás
 - semleges, így rendkívül biokompatibilis és kítűnően ellenáll az elszíneződéseknek
- Kiváló folyási jellemzők biztosítják az egész kavitás benedvesítést
- Kitűnő kezelhetőség, még a nehezen hozzáférhető helyeken is

Klinikai eset



Okklúzális kariesz a 36-os fagon



Az adhezív restaurációs technika szabályai szerint preparált kavitás



A fogzománc szelektív savazása



Az adhezív applikálása. Futurabond M+



Az Admira Fusion x-base applikálása 4-mm-es rétegben, a fotopolimerizációt követően



Az Admira Fusion fedőréteg a lámpázást követően, a fotopolimerizációt követően



A funkcionális és esztétikus végeredmény

Forrás: Prof. Dr. Jürgen Manhart, Munich / Németország

Grandio®SO

Univerzális nano-hibrid tömőanyag



Javallatok

I. – V. osztályú tömésekhez

Direkt héj készítése

Elszínződött frontfogak ellátására

Forma és színkorrekció az esztétikai hatás javítása

Meglazult fogak sinezése

Leplezés javítása

Tejfogak tömése

Csonkfelépítés

Kompozit inlay-k

Előnyei

- Fogszerű tömőanyag megbízható fogpótlásokhoz
- Töltési tartalom 89 tömeg %
- A legmagasabb igényeket kielégíti mind az anterior, mind a poszterior régiókban
- A környezeti fényvel szembeni kiváló ellenállás
- Az opacitás és az áttetszőségét optimális összhangja, amely egyetlen színárnyalat használatával is a fogak természetességét tükrözi
- Sima konzisztencia, nem ragad, kitűnően formázható
- Könnyen magasfényűre polírozható – tartós, sima felületű
- Kompatibilis az összes hagyományos ragasztóanyaggal

Klinikai esetek



14, 15-ös fog, szekunder kariesz miatt cserére szoruló tömések



15-ös fog a distalis záróléc kialakítását követően



A kész restauráció

Forrás: Dr. Walter Denner, Fulda / Németország



Nem megfelelő kompozit tömések a 11. és 21.fogakon



A rétegzéses technika alkalmazása GrandioSO A3.5 tömőanyaggal



A kész restauráció

Forrás: Dr. Sanzio Marques, Passos / Brazília

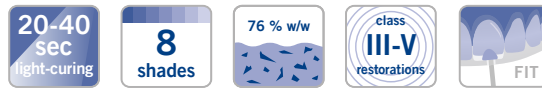


REF 2600	Készlet fecskendő 5 x 4 g (A2, A3, A3.5, GA3.25, GA5), fogszínkulcs	
REF 2640	Készlet Caps 80 x 0,25 g (16 x A2, A3, A3.5, GA3.25, GA5), fogszínkulcs	
REF 2607	Fogszínkulcs	
REF 9301	Dispenser – Caps	

Színek	Fecskendő 4 g	Caps 16 x 0,25 g
A1	REF 2610	REF 2650
A2	REF 2611	REF 2651
A3	REF 2612	REF 2652
A3.5	REF 2614	REF 2654
A4	REF 2615	REF 2655
B1	REF 2619	REF 2659
B2	REF 2620	REF 2660
B3	REF 2621	REF 2661
C2	REF 2624	REF 2664
D3	REF 2627	REF 2667
Incizális	REF 2629	REF 2669
OA1	REF 2630	REF 2670
OA2	REF 2631	REF 2671
OA3.5	REF 2633	REF 2673
BL	REF 2635	REF 2675
GA3.25	REF 2613	REF 2653
GA5	REF 2616	REF 2656

Grandio®SO Light Flow

Folyékony, nanohibrid tömőanyag – alacsony viszkozitású



Javallatok

Kis üregek tömése / karakterizálása
III. IV. és V. osztályú kavitások tömése / karakterizálása
Kiterjesztett barázdazárásra
Alámenős részek blokkolása
Alábélelésre vagy feltöltésre
Tömések, héjak és ideiglenes restaurációk javítása
Áttetsző protetikai munkák ragasztása

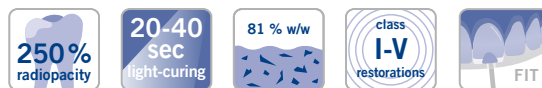
Előnyei

- Alacsony viszkozitás – kiemelkedő áramlási tulajdonságok, ezért optimálisan alkalmas nehezen elérhető területekre és kis üregekre
- Extra finom kanül – hajszálpontos alkalmazás, anyagmaradék nélküli adagolás
- Nagy teljesítmény – kiváló fizikai tulajdonságok, pl. töltőanyag-tartalma 76 tömeg%
- Kiváló kezelhetőség – NDT-fecskendő – nem csöpög, kompatibilis az összes fényre kötő bond anyaggal

REF 2585	Készlet fecskendő 5 x 2 g (A1, A2, A3, A3.5, WO), fogszínkulcs, tartozékok
REF 2144	Applikációs kanülök 44-es típus, 100 db
REF 2147	Applikációs kanülök 45-es típus, 100 db
Színek Fecskendő 2 x 2 g	Színek Fecskendő 2 x 2 g
A1 REF 2586	B1 REF 2590
A2 REF 2587	WO REF 2591
A3 REF 2588	OA2 REF 2592
A3.5 REF 2589	Incisal REF 2593

Grandio®SO Flow

Folyékony, univerzális nano-hibrid tömőanyag



Javallatok

I. – V. osztályú tömésekhez
Minimál invazív kavitások tömésére
Kiterjesztett barázdazárásra
Alámenős részek feltöltésére
Alábélelésre
Tömések és héjak javítására
Beragasztásra áttetsző protetikai munkáknál (pl. teljes kerámia koronák, stb)
Kilazult fogak rögzítésére és sínezésére (pl. üvegszálás szalagokkal)
Üvegrostokkal vagy más hasonló anyagokkal együtt alkalmazva hosszú távú ideiglenes koronák és hidak készítésének alapanyagaként

Előnyei

- Közepesen viszkózus folyékony kompozit, kiváló folyási tulajdonságainak köszönhetően az üreg falán könnyen szétterül és bevonja azt
- Univerzálisan alkalmazható – az indikációhoz illeszkedő kezelések minden üreg osztályban
- 13 színárnyalat az esztétikai fogpótlásokhoz – tökéletesen összehangolva a GrandioSO-val
- Nagyon magas töltőanyag tartalom több mint 80 tömeg%
- Biztonságos és pontos applikálhatóság

REF 2720	Készlet fecskendő 5 x 2 g (A1, A2, A3, A3.5, WO), fogszínkulcs, tartozékok
Színek Fecskendő 2 x 2 g	Caps 16 x 0,25 g
A1 REF 2722	REF 2742
A2 REF 2723	REF 2743
A3 REF 2724	REF 2744
A3.5 REF 2725	REF 2745
A4 REF 2726	REF 2746
B1 REF 2729	REF 2749
B2 REF 2730	–
C2 REF 2732	–
Incizális REF 2733	–
OA2 REF 2734	–
BL REF 2736	–
WO REF 2737	–
GA5 REF 2727	–

Grandio®SO Heavy Flow

Folyékony, univerzális, nano-hibrid tömőanyag – magas viszkozitású



Javallatok

I. – V. osztályú tömésekhez

Minimál invazív kavitások tömésére

Kiterjesztett barázdazárásra

Alámenős részek feltöltésére

Alábélelésre

Tömések és leplezések javítására

Beragasztásra áttetsző protetikai munkáknál (pl. teljes kerámia koronák, stb)

Kilazult fogak rögzítésére és sínzésére (pl. üvegszál szalagokkal)

Üvegstokkal vagy más hasonló anyagokkal együtt alkalmazva hosszú távú ideiglenes koronák és hidak készítésének alapanyagaként

Előnyei

- Megnövelt stabilitás a hagyományos flow-khoz képest, azaz nem folyik meg
- Univerzálisan alkalmazható – az indikációhoz illeszkedő kezelések minden üreg osztályban
- A fizikai tulajdonságai jobbak, mint az egyéb tömöríthető anyagoké, pl.: keménység, stabilitás, kopásállóság
- Nagyon magas töltőanyag tartalom 83 tömeg %
- Kiváló folyási tulajdonságainak köszönhetően az üreg falán könnyen szétterül és bevonja azt
- Pontosan, anyagfelesleg nélkül adagolható, időtakarékos
- Az alámenős részeket, approximális ládákat és paragingivális területeket könnyen fel lehet tölteni
- Ideálisan kombinálható a GrandTEC-kel
- 13 színárnyalat az esztétikai fogpótlásokhoz – tökéletesen összehangolva a GrandioSO-val
- Kiemelkedően jó színstabilitás
- Nagyon jól polírozható és sokáig fényes marad
- Elérhető a nem cseppenő NDT®-fecskendőben és a flexibilis fém kanülös kapszulás flow változatban is

Klinikai eset



Tipikus V-alakú nyaki defektus 13



A GrandioSO Heavy Flow applikálása a kondicionálás és bondozás után



A restauráció közvetlenül a polírozás után

Forrás: Dr. Walter Denner, Fulda / Németország



REF 2680 Készlet fecskendő 5 x 2 g (A2, A3, A3.5, WO, GA5), fogszínkulcs, tartozékok

REF 2607 Fogszínkulcs

REF 9301 Dispenser – Caps

REF 2148 Applikációs kanülök 46-os típus, 100 db

Színek	Fecskendő 2 x 2 g	Caps 16 x 0,25 g
A1	REF 2684	REF 2704
A2	REF 2685	REF 2705
A3	REF 2686	REF 2706
A3.5	REF 2687	REF 2707
A4	REF 2688	REF 2708
B1	REF 2690	REF 2712
B2	REF 2691	–
C2	REF 2692	–
OA2	REF 2693	–
Incizális	REF 2694	–
BL	REF 2695	–
WO	REF 2696	–
GA5	REF 2689	–

Grandio®SO x-tra

Esztétikus nanohibrid bulk fill tömőanyag



Javallatok

I. és II. osztályú poszterior restaurációk készítése

I. és II. osztályú kavitások bázis-rétegeként

V osztályú tömések

Meglazult fogak megerősítése, sínezés

Héjak javítása, zománcdefektusok és ideiglenes C&B-anyagok javítása

Kiterjesztett barázdazárás

Tejfogak tömése

Csonkfelépítés

Előnyei

- Gyors és esztétikus poszterior restauráció
- Magasabb keménység, mint más "bulk fill" kompozitoknál – nem csak a felszínén, ha nem a 4 mm-es mélységben is
- Nagyon magas töltőanyag tartalom (86 tömeg %) és rendkívül alacsony polimerizációs zsugorodás (1,4 térfogat %)
- A1, A2, A3 és univerzális árnyalatokban
- Magas fokú színtabilitás
- Kiválóan kezelhető és egyszerűen magas fényűre polírozható



REF 9301 Dispenser – Caps

Színek Caps 16 × 0,25 g

Univerzális REF 2714

A1 REF 2715

A2 REF 2716

A3 REF 2717

Színek Caps 80 × 0,25 g

A3 REF 2719

GrandTEC®

Műgyantával impregnált, fényre kötő üvegszál szalag adhezív töméstechnikához



Javallatok

Fogak rögzítésére

- állkapocs-ortopédiai kezelés után
- parodontológiai terápia után

Fogakat érő trauma utáni kezelés támogatása

- kiesett vagy meglazult fogak rögzítéséhez vagy sínezéséhez
- törés után fogdarab rögzítéséhez

Kompozit és ideiglenes C&B anyagból készült ideiglenes híd megerősítéséhez / helyreállításához

Extrakció után, ideiglenes fogpótlás készítéséhez, műanyag fog felhasználásával

Foghiány ideiglenes vagy hosszútávú ideiglenes ellátásához, extrahált természetes fog felhasználásával

Implantátum behelyezés után ideiglenes fogpótlás készítéséhez, az implantátum összeintegrációja idejére

Előnyei

- Kiegészítő termék a kompozit-felhasználások javallatainak jelentős kiterjesztésére, pl. traumatológia, parodontológia, állkapocs-sebészet, konzerváló fogászat és protetika területén

REF 1168 Üvegszál csík 5 × 55 mm

REF 1169 Teszt készlet 5 üvegszál csík mindegyik 55 mm, model, applikációs segédlet, GrandioSO Heavy Flow fecskendő 2 × 2 g A3, tartozékok

VisCalor® bulk

Thermovizkózus bulk fill kompozit

Megfelelő előmelegítő
készülék szükséges
(83. o.)

Javallatok

- I. és II. osztályú poszterior restaurációk készítése
- I. és II. osztályú kavitások bázis-rétegeként
- V osztályú tömések
- Meglazult fogak megerősítése, sínezés
- Héjak javítása, zománcdefektusok és ideiglenes C&B-anyagok javítása
- Kiterjesztett barázdazárás
- Tejfogak tömése
- Csonkfelépítés

Előnyei

- Melegítés hatására a kompozit kezdetben folyékony, ebben a formában applikálható, majd közvetlenül utána formázhatóvá válik (thermovizkózus technológia)
- Optimálisan benedvesíti a széleket és az alámenős részeket – minimalizálja a marginális résképződés kockázatát.
- 4 mm-es bulk fill anyag, nem kell fedőtöméssel lezárni
- Buborék mentes applikálás
- Egy univerzális és három esztétikus árnyalat
- Vékonyított kanül – ideális a nehezen elérhető területekhez

Klinikai eset



Az előkészített kavitás



A felmelegített VisCalor bulk applikálása, kiváló krémes konzisztencia és vékony kanül



A formázható VisCalor bulk könnyen adaptálható



A polírozott, száraz, II. osztályú kavitás egy nappal a töméskészítés után

Forrás: Dr. Fernando Feitosa, Americana / Brazília



REF 6062	Készlet Dispenser Caps 80 × 0,25 g (16 × univerzális, 16 × A1, 16 × A2, 32 × A3), VisCalor Dispenser
REF 6063	Készlet Caps Warmer Caps 80 × 0,25 g (16 × univerzális, 16 × A1, 16 × A2, 32 × A3), Caps Warmer
REF 6065	Caps 16 × 0,25 g univerzális
REF 6066	Caps 16 × 0,25 g A1
REF 6067	Caps 16 × 0,25 g A2
REF 6068	Caps 16 × 0,25 g A3



Gyors felfűtés és
applikálás egyetlen
eszközzel

Grandio®

Univerzális nano-hibrid tömőanyag



Javallatok

Tömés I - V. osztályig

Traumásan sérült frontfogak rekonstrukciója

Elszínződött frontfogak

Forma és színkorrekció az esztétikai hatás javítására

Meglazult fogak megerősítése, sínezés

Héjak javítása

Tejfogak tömése

Csonk felépítés

Kompozit inlay-k

Előnyei

- Kiváló fizikai tulajdonságok, tartós tömések
- Jelentősen kisebb polimerizációs zsugorodás az összes hagyományos kompozitához képest
- Töltési tartalom 87 tömeg %
- Különösen magas kopásállóság
- Nagy hajlítózilárdság
- Megfelelően lágy konzisztencia a könnyű kezelhetőség érdekében
- Kiváló esztétikai tulajdonságok
- Minden dentin és zománc ragasztóval használható
- 16 színben kapható
- A színelcs a tömőanyagból készül



REF 1800	Készlet fecskendő 5 x 4 g (A1, A2, A3, A3.5, B2), fogszínelcs
REF 1830	Készlet Caps 50 x 0,25 g (10 x A1, A2, A3, A3.5, B2), fogszínelcs
REF 1899	Fogszínelcs
REF 9301	Dispenser – Caps

Színek	Fecskendő 4 g	Caps 20 x 0,25 g
A1	REF 1810	REF 1840
A2	REF 1811	REF 1841
A3	REF 1812	REF 1842
A3.5	REF 1813	REF 1843
A4	REF 1814	REF 1844
B1	REF 1824	REF 1854
B2	REF 1815	REF 1845
B3	REF 1816	REF 1846
C2	REF 1817	REF 1847
C3	REF 1818	REF 1848
D2	REF 1825	REF 1855
D3	REF 1819	REF 1849
Incizális	REF 1820	–
OA2	REF 1821	REF 1851
OA3.5	REF 1822	REF 1852
BL	REF 1823	REF 1853

Klinikai eset



Kiindulási állapot



Preparálás és Grandio Flow réteg



A Grandio-val befejezett restaurálás

Forrás: Dr. Marcelo Balsamo, São Paulo / Brazília

Grandio® Flow

Folyékony, univerzális nano-hibrid tömőanyag



Javallatok

Minimál invazív kavitások tömésére minden osztályban

Kisebb I. osztályú kavitások tömésére és kiterjesztett barázdazárásra

II. és V. osztályú kavitások tömésére, beleértve a nyaki színárnyalat defektusokat és a nyaki karieszeket

Alámenő részek megszüntetésére

Kavitások alábélelésére

Tömések és héjak javítására

Alábélelésre áttetsző protetikai munkáknál (pl. teljes kerámia koronák, stb.)

Előnyei

- Optimális viszkozitás
- Magas töltőanyag-tartalom 80 tömeg %
- Grandio-val azonos színek
- Nedvességtűrő
- Kiváló fizikai tulajdonság
- Jelentősen alacsonyabb polimerizációs zsugorodás a hagyományos folyékony tömőanyagokhoz képest
- Kitűnő kopásállóság
- Nagy hajlítószilárdság
- Minden hagyományos ragasztóval használható
- A speciális színekkel: bleach-light és fehér-opák fehéritett fogak ellátásához. A Bleach-light alkalmazható a gyermekfogászatban is. A fehér-opák kiváló rekonstrukciós alapot képez, pl. elszíneződött dentinterületek, csonk-felépítések

Grandio® Flow NDT® fecskendőben

- NDT® non-dropping (nem elcseppenő) technológiát jelent
- Különösen finoman folyik az anyag
- Precízen lehet adagolni és alkalmazni
- Anyagvesztés nélkül



REF 1860	Készlet fecskendő 8 x 2 g (A1, 2 x A2, 2 x A3, A3.5, B2, OA2), fogszínkulcs, tartozékok
REF 1899	Fogszínkulcs
REF 9301	Dispenser – Caps
REF 2146	Applikációs kanülök 41-es típus, 100 db

Színek	Fecskendő 2 x 2 g	Caps 20 x 0,25 g
A1	REF 1863	REF 1880
A2	REF 1864	REF 1881
A3	REF 1865	REF 1882
A3.5	REF 1866	REF 1883
A4	REF 1868	–
B1	REF 1869	–
B2	REF 1867	–
C2	REF 1873	–
D2	REF 1874	–
OA2	REF 1870	–
BL	REF 1871	–
W0	REF 1872	–

Amaris® · Amaris® Flow

Fényre kötő esztétikus tömőanyag



Javallatok

Esztétikus felépítések III, IV, és V. osztályú kavitások esetén frontfogak területén
Esztétikus restaurációk I, II, és V. osztályú kavitásoknál a hátsó régióban
Traumás sérüléseknél a rekonstrukcióra a frontfogagnál
Direkt és indirekt kompozit héjak, elszíneződések elfedésére az elülső fogagnál
Esztétikai korrekció alaki-, és színeltéréseknél
Magas esztétikai igényrel készült kerámia restaurációk pl.: héjak kijavítására
Sínezésre a frontfogak területén

Előnyei

- Két egyszerű lépés, tökéletes eredmény
- Rétegzés mint a természetben: a fog belsejéből kiindulva
- Egyszerű és pontos színválasztás
- Természetes színátmenetek
- Természetes fogszínek mindössze 11 szín egyszerű rétegzéséből
- Könnyen elsajátítható, minimális feldolgozási idő, gyors esztétikus eredmény
- Intuitív munka a meghatározott színstandardok nélkül
- Nem ragad, modelláláshoz optimális konzisztencia
- Hosszan ellenáll a környezeti és műtő lámpa fényének
- Optimális polírozhatóság
- Természetes fluoreszcencia, kiváló színtabilitás
- Jó „kaméleon-effektus” az „észrevehetetlen” tömésekért

Előnyei Amaris® Flow

- Ideális kiegészítője az Amaris tömőanyagoknak
- Az incizális él egyszerűen modellezhető
- Könnyen nedvesít
- Finom kanül segít alkalmazni kis üregek esetén

Klinikai eset



Elégtelen MOD kompozit tömés a 25-ös fogon



Inkrementális rétegek opák alap dentin árnyalat



Utolsó réteg áttetsző zománc árnyalat

REF 1930	Készlet fecskendő 8 x 4 g (O1, O2, O3, O4, O5, TL, TN, TD), Amaris Flow fecskendő 2 x 1,8 g (HT, HO), fogszínkulcs, tartozékok
REF 1932	Készlet fecskendő 5 x 4 g (O1, O2, TL, TN, TD), fogszínkulcs
REF 1949	Starter Készlet Caps 32 x 0,25 g (4 x O1, O2, O3, O4, O5, TL, TN, TD), Amaris Flow fecskendő 2 x 1,8 g (HT, HO), fogszínkulcs, tartozékok
REF 1969	Fogszínkulcs
REF 9301	Dispenser – Caps
REF 2144	Applikációs kanülök 44-es típus, 100 db

Bázis színek	Opaque	Fecskendő 4 g	Caps 16 x 0,25 g
O1	REF 1933		REF 1953
O2	REF 1934		REF 1954
O3	REF 1935		REF 1955
O4	REF 1936		REF 1956
O5	REF 1937		REF 1957
O Bleach	REF 1938		REF 1958

Porcelán színek	Translucent	Fecskendő 4 g	Caps 16 x 0,25 g
Light, TL	REF 1940		REF 1960
Neutral, TN	REF 1941		REF 1961
Dark, TD	REF 1942		REF 1962

Amaris® Flow	Egyedi színek	Fecskendő 2 x 1,8 g
High translucent, HT		REF 1945
High opaque, HO		REF 1946

Forrás: Dr. Andreas Braun, Dr. Felix Krause, Bonn / Németország

Amaris® Gingiva

Gingiva színű, fényre kötő esztétikus tömőanyag

Javallatok

V. osztályú kavitások ellátására (nyaki kariesz, gyökér erózió, V. osztályhoz hasonlító defektusok), különösen olyan esetekben, amikor a gingiva visszahúzódtott, pl.: periodontális megbetegedések esetén

Az elszíneződött és hyperérzékeny fognyakak ellátására, különösen a látható front területen

Nagy esztétikai igényű restaurációk készítésénél, ha fogak helyzeti rendelkezéseit kívánjuk megszüntetni, direkt héjak készítésénél, fedésre és korrekcióra a vörös és fehér esztétikájának megoldására

Előnyei

- Egy bázis szín, kombinálva 3 keverhető opaquer-rel majdnem minden gingiva árnyalatot lefed
- Esztétikus és funkcionális megoldás a kavitások és V. osztályt formáló defektusok ellátására a nyaki területeken, amikor jelentős gingiva visszahúzás jelentkezik
- A legújabb kompozit technológia – Amaris know-how a gingiva szín kialakítására



REF 1970	Készlet fecskendő 4 g bázis színek nature, fecskendő 3 x 1,2 g opaquers (white, light, dark), fogszínkulcs, tartozékok
REF 1971	Fecskendő 4 g nature
REF 2147	Applikációs kanülök 45-ös típus, 100 db
REF 2309	Egyszer használatos ecset, 100 db
REF 2338	Ecsettartó egyszer használatos ecsetek és Micro Tim részére, 5 db

FinalTouch®

Fényre kötő karakterizációs anyag

Javallatok

Direkt és indirect kompozit restaurációk egyedi karakterizációja

A fog elszíneződéseinek elfedése CAD / CAM héjak szék melletti karakterizációja

Előnyei

- A zománc egyedi jellemzőinek reprodukálása
- A VOCO kompozit és ORMOCER® helyreállító anyagok termékskálájának kibővítése
- Nagyon jó kezelhetőség a magas esztétikai végeredmény eléréséért
- Finom anyagszerkezet és homogén konzisztencia a pontos applikálásért
- Nem csöpögő NDT® fecskendőben
- 5 szín az alkalmazási területhez megfelelő opacitással



REF 2321	Készlet fecskendő 5 x 1,5 g (fehér, kék, sárga, narancssárga, barna), tartozékok
REF 2323	Fecskendő 1,5 g fehér, tartozékok
REF 2324	Fecskendő 1,5 g kék, tartozékok
REF 2325	Fecskendő 1,5 g sárga, tartozékok
REF 2326	Fecskendő 1,5 g narancssárga, tartozékok
REF 2327	Fecskendő 1,5 g barna, tartozékok
REF 2147	Applikációs kanülök 45-ös típus, 100 db

x-tra base®

Folyékony, fényre kötő bázis kompozit



Javallatok

I. és II. osztályú kavitások bázis-rétegeként

Alábélelésre direkt restaurációs anyagok alá I. és II. osztályú kavitásokban

Kis, okkluzális stressznek ki nem tett I. osztályú restaurációk minimál invazív eljárás szerint

III. és V. osztályú restaurációk

Kiterjesztett barázdazárás

Alámenős részek blokkolása

Az apróbb zománc hibák javítása

Az esztétikus indirekt restaurációk apróbb hibáinak javítása

Ideiglenes C & B-anyagok javítása

Csonkfelépítés

Előnyei

- 4 mm restaurációs alapréteg egyetlen egyszerű lépésben
- Megbízható polimerizálódás mindössze 10 másodperc alatt (univerzális szín)
- Tökéletes felületi affinitás a kitűnő adaptációhoz
- Alacsony zsugorodási stressz
- Magas radiopacitás (350 %Al)
- Önterülő
- Kombinálható bármilyen metakrilát bázisú ragasztóval vagy kompozittal
- Az el nem cseppenő NDT®-fecskendő vagy a praktikus Flow-Caps, hajlítható fém kanüllel, biztosítja a megbízható, pontos, biztonságos alkalmazást

Applikáció



Az elkészült kavitás preparáció



A kavitás falak bevonása Futurabond DC-vel



A kavitás legmélyebb pontjától kell kezdeni ...



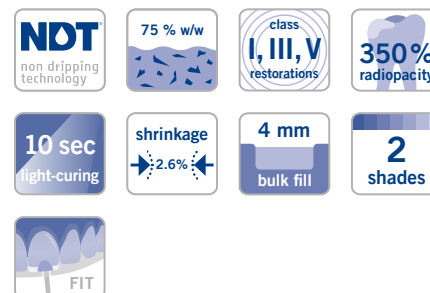
... és feltölteni 4 mm-t x-tra base-vel



Vigyen fel 2 mm GrandioSO okkluzális réteget



A kész helyreállítás



REF 1790	Fecskendő 2 x 2 g univerzális, tartozékok
REF 1791	Fecskendő 2 x 2 g A2, tartozékok
REF 1794	Caps 16 x 0,25 g univerzális
REF 1795	Caps 16 x 0,25 g A2
REF 9301	Dispenser – Caps
REF 2148	Applikációs kanülök 46-os típus, 100 db

x-tra fil®

Fényre kötő tömőanyag rágófogakhoz

**Javallatok**

I. és II. osztályú fogak tömése
Csonkfelépítés

Előnyei

- 4 mm vastagság
- Megszilárdulás rétegenként csak 10 másodperc
- Univerzális szín
- Tartós és környezetbarát
- Csökkentett feldolgozási idő, különösen ha valamelyik Futurabond *SingleDose* ragasztóval együtt alkalmazza
- Egyszerű kezelhetőség
- Kiváló fizikális tulajdonságok

Klinikai eset

Kiindulási állapot



Végeredmény

Forrás: Dr. Tomislav Skrinjaric, Croatia



26. fog felújításra szoruló amalgám tömésel



A fénylő felületek a polimerizáció előtt a ragasztóanyag felhasználását mutatják



Az approximális szélek kialakítása matrica felhasználásával



A kavitás kitöltése 4 mm-es lépésekben



A palatális üreg kitöltése



A kész kezelés x-tra fillel

Forrás: Prof. Jürgen Manhart, Munich / Németország



REF 1739	Fecskendő 10 × 5 g
REF 1740	Fecskendő 5 g
REF 1741	Caps 20 × 0,25 g
REF 9301	Dispenser – Caps

“Az x-tra fil kiváló fizikai tulajdonságai lehetővé teszik, hogy tartós poszterior restaurációknál felajánljam pácienseimnek. Különösen a gyors alkalmazás nyugtázott le. Kiváló kaméleon hatásának köszönhetően az x-tra fil hihetetlenül jól adaptálódik a foganyaghoz.”

Dr. Tomislav Skrinjaric, Horvátország

Alfacomp LC

Fényre kötő csomkfelépítő és helyreállító anyag poszterior fogakhoz

Javallatok

I. és II. osztályú poszterior tömések készítéséhez

Csomkfelépítéshez

Előnyei

- A szürke szín révén láthatóan elkülönül a restauráció a fog kemény szövetétől
- Egyszerű applikálhatóság és kiváló fizikai tulajdonságok
- Erős röntgenárnyék
- Kompatibilis az összes fényre kötő dentin / zománc ragasztóanyaggal



REF 1058 Fecskendő 4 g
REF 1059 Caps 16 × 0,25 g

AlignerFlow LC

Fluoreszcens kompozit alignerek rögzítéséhez



Javallatok

Aligner attachmentek gyártása

Alignerek retenciója

Lingválisi retainerek ragasztása

Rágófelszín felépítése

Előnyei

- Biztonságos csiszolás és eltávolítás UV-A fényben
- Tökéletes folyási jellemzők, pontos alkalmazás
- Fotopolimerizálás az átlátszó sablonon keresztül
- Stabil és kopásálló a teljes kezelési időszak alatt
- Kellemes esztétika a fogáryalatokban



REF 1526 Fecskendő 2 × 2 g A1, tartozékok
REF 1527 Fecskendő 2 × 2 g A2, tartozékok
REF 1528 Fecskendő 2 × 2 g A3, tartozékok
REF 2144 Applikációs kanülök 44-es típus, 100 db
REF 2148 Applikációs kanülök 46-os típus, 100 db

Alkalmazás



Az AlignerFlow LC applikálása a sablonba



Kész attachmentek



A kezelés befejezése: maradványok UV-A fényben láthatóak

Polofil® Supra

Fényre kötő mikrohibrid kompozit tömőanyag

Javallatok

I - V. osztályú kavitásokhoz
Sérült frontfogak helyreállítása
Hájkészítés az elszíneződött frontfogakra
Mozgatható fogak rögzítése

Előnyei

- A mikro- és makroszemcsés kompozitok előnyeinek ötvözése
- Nem ragad, jól kezelhető
- Kopásálló és színtartó
- Kis mértékű zsugorodás
- Tartós és ellenálló
- Alacsony vízfelvevő képesség



REF 1360	Készlet fecskendő 7 × 4 g (A1, A2, A3, A3.5, B2, B3, incizális), Vococid gél fecskendő 5 ml, Solobond M flakon 4 ml, tartozékok
REF 1373	Készlet fecskendő 3 × 4 g (A2, A3, A3.5), Vococid flakon 3 ml, Solobond M flakon 4 ml, tartozékok
REF 2107	Fogszínkulcs

Színek	Fecskendő 4 g	Színek	Fecskendő 4 g
A1	REF 1361	B2	REF 1365
A2	REF 1362	B3	REF 1366
A3	REF 1363	Incizális	REF 1368
A3.5	REF 1364		

Twinky Star® · Twinky Star® Flow

Csillogó hatást keltő, színes, fényre kötő kompomer



Javallatok

Tejfogak tömésére

Előnyei

- Nyolc tetszetős szín, csillogó hatással
- Kapszulából könnyű és gyors alkalmazás
- Kiváló polírozhatóság
- Bevált VOCO kompomer technológián alapszik
- Színminta eredeti anyagból
- Szülők könnyebben motiválhatják a gyerekeket fogorvos látogatására
- Feloldja a gyerekek szorongását a színválasztás lehetőségével
- A célcsoport megnyerését támogató eszközök rendelhetőek



Színes Twinky Star tömések
tejfogakban



REF 1680	Készlet Caps 40 × 0,25 g (5 db minden színből), fogszínkulcs
REF 1689	Fogszínkulcs
REF 9301	Dispenser – Caps
REF 2144	Applikációs kanülök 44-es típus, 100 db

Színek	Caps 25 × 0,25 g
Arany	REF 1681
Ezüst	REF 1682
Kék	REF 1683
Rózsaszín	REF 1684
Zöld	REF 1685
Narancs	REF 1686
Citromzöld	REF 1687
Lila	REF 1688

Színek	Fecskendő 2 g
Kék	REF 1693
Rózsaszín	REF 1694

Tömőanyagok (Üveg ionomer anyag)

Oldal	Üveg ionomer tömőanyagok	osztály			V. osztály / nyaki defektusok	alábelés / csonkfelet- tés	kiterjesztett barázdazárás	tejfog restauráció	ideiglenes tömés	feldolgozási idő [perc]	kötési idő [perc]
		I. osztály	II. osztály	III. osztály							
44	Ionostar Plus capsule	gyorsan kötő üveg ionomer tömőanyag	• ^{1,2}	• ²	•	•	•	•	•	1	2
45	Ionostar Molar capsule	üveg ionomer tömőanyag	• ^{1,2}	• ²	•	•	•	•	•	1,5	3 - 4
46	VOCO Ionofili Molar AC Quick capsule	gyorsan kötő üveg ionomer tömőanyag	• ²	• ^{1,2}	•	•	•	•	•	1,5	2,5
46	VOCO Ionofili Molar handmix	üveg ionomer tömőanyag	• ²	• ^{1,2}	•	•	•	•	•	2 - 3	4 - 5
47	Aqua Ionofili Plus handmix	Vízzel keverendő üveg ionomer tömőanyag	• ²		•	•	•	•	•	2,5 - 3,5	5 - 6
Fényre kötő üveg ionomer restaurációs anyagok											
17	Ionoseal fecskendő, tubus	üveg ionomer – kompozit cement				•	•				fényre kötés: 20 s / 1 mm
43	Ionolux capsule	üveg ionomer tömőanyag	• ³		•	•	•	•	•	> 2,5	fényre kötés: 20 s / 2 mm
43	Ionolux handmix	üveg ionomer tömőanyag	• ³		•	•	•	•	•	> 3	fényre kötés: 20 s / 2 mm

¹ okklúziós terheléstől mentes

² hosszan tartó ideiglenes

³ kis kiterjedésű

Áttekintés a kompozit anyagainkról a 23. oldalon található.

Ionolux®

Fényre kötő üvegeionomer tömőanyag



Javallatok

III. és V. osztályú, különösen nyaki töméseknél és gyökér kariesznél

Tejfogak tömésére

I. osztályú kis kavitásokba

Ideiglenes tömésekhez

Csonkfelépítésre

Alábélelésre

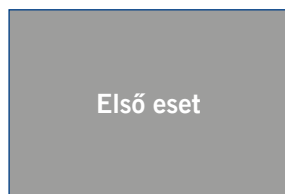
Előnyei

- Fotopolimerizációval egyénileg, kiválóan beállítható munkaidő – kötési idő
- Nem szükséges a fog kemény szövetének kondicionálása
- Az üregbe helyezés után azonnal tömöríthető
- Nem ragad a műszerhez, könnyen modellezhető
- Applikálni, polimerizálni és befejezni – nincs szükség védőlakkozásra
- Fluoridot ad le
- Radiopak
- A CBF technika (folyékony kompozit szendvicstechnika) lehetséges alternatívája mély üregek esetén



REF 2115	Készlet applikációs kapszulák 50 db (10 × A1, 10 × A2, 30 × A3)
REF 2117	Applikációs kapszulák 20 db A1
REF 2118	Applikációs kapszulák 20 db A2
REF 2119	Applikációs kapszulák 20 db A3
REF 2120	Applikációs kapszulák 20 db A3.5
REF 2121	Applikációs kapszulák 20 db B1
REF 2122	Applikációs kapszulák 150 db A2
REF 2123	Applikációs kapszulák 150 db A3
REF 1990	Por / folyadék (12 g / 5 ml) A1, fogszínkulcs
REF 1991	Por / folyadék (12 g / 5 ml) A2, fogszínkulcs
REF 1992	Por / folyadék (12 g / 5 ml) A3, fogszínkulcs
REF 2331	Applicator – AC típus 1
REF 2303	Keverő blokk 70 × 80 mm, tapadós háttal, 4 db

Klinikai esetek



Első eset



Nyaki defektus a 35-ös fagon



A 35-ös fog közvetlenül a kezelést követően

Forrás: Dr. Isma Goltz, Bréma / Németország



Második eset



A 16-os, 15-ös fog excavatio után



Utolkezelés Ionoluxszal

Forrás: Prof. Hervé Tassery, PU-PH, Marszely / Franciaország

IonoStar® Plus

Gyorsan kötő üveg ionomer tömőanyag



Javallatok

Okklúziós terheléstől mentes I. osztályú kavitások tömése
I. és II. osztályú kavitások hosszan tartó ideiglenes tömése
Nyaki kopások, gyökér kariesz, V. osztályú üregek ellátása
III. osztályú tömések
Tejfog restaurációk
Alaptömésre / alábélelésre
Csonkfelépítés
Ideiglenes tömésre
Kiterjesztett barázdazárás

Előnyei

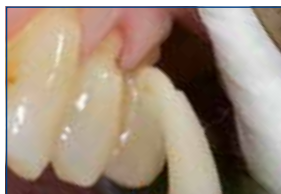
- Tökéletes széli záródás és tömöríthetőség egy terméken belül az alkalmazás alatti viszkozitás változásnak köszönhetően
- Rövid kötési idő, mindössze 2 perc a tömés behelyezésétől számítva
- Az első üveg ionomer anyag a foggal megegyező fluoresszenciával
- Magas szintű fluorid leadás
- Az új kialakítású kapszulával elérhetőek a kisebb üregek és a nehezen hozzáférhető helyek a szájbán
- Magas nyomószilárdság és kopásállóság ellenállás

REF 2540	Készlet applikációs kapszulák 50 db (10 × A2, 30 × A3, 10 × A3.5)
REF 2548	Applikációs kapszulák 20 db A1
REF 2543	Applikációs kapszulák 20 db A2
REF 2544	Applikációs kapszulák 20 db A3
REF 2545	Applikációs kapszulák 20 db A3.5
REF 2546	Applikációs kapszulák 150 db A2
REF 2547	Applikációs kapszulák 150 db A3
REF 2331	Applicator – AC típus 1

Klinikai eset



Defektus a 24-es és 25-ös fogakon



Az IonoStar Plus applikálása



Tömöríthető állag



Finírozás



Polírozás



Végeredmény

Forrás: Dr. Walter Denner, Fulda / Németország

IonoStar® Molar

Üveg ionomer tömőanyag



Javallatok

Okklúziós terheléstől mentes I. osztályú kavitások tömése

I. és II. osztályú kavitások hosszan tartó ideiglenes tömése

Nyaki kopások, gyökér kariesz, V. osztályú üregek ellátása

III. osztályú tömések

Tejfog restaurációk

Alaptömésre / alábélelésre

Csonkfelépítés

Ideiglenes tömésre

Előnyei

- A keverési idő módosításával variálható konzisztencia
- Egyszerű applikálhatóság és tökéletes széli záródás
- A behelyezést követően azonnal modellezhető és nem ragad a műszerhez
- Az új VOCO applikációs kapszula, egyszerűen, aktivátor nélkül aktiválható
- Az új kialakítású kapszulával elérhetőek a kisebb üregek és a nehezen hozzáférhető helyek a szájbán
- Magas nyomószilárdság és kopásállóság



REF 2520	Készlet applikációs kapszulák 50 db (10 × A1, 10 × A2, 30 × A3)
REF 2524	Applikációs kapszulák 20 db A1
REF 2525	Applikációs kapszulák 20 db A2
REF 2526	Applikációs kapszulák 20 db A3
REF 2532	Applikációs kapszulák 150 db A2
REF 2533	Applikációs kapszulák 150 db A3
REF 2331	Applicator – AC típus 1

Klinikai eset



Kiindulási helyzet 26-os fog: marginális szekunder kariesz az okkluzális restauráció alatt



Mély szuvasodást mutató üreg; előkészítés meziális felszín alagút technikával



Az IonoStar Molar (A3) applikálása



Finírozás finom gyémántfúróval



Adhéziv az üvegionomer felszín lezáráshoz és védelméhez



Kész tömés a kofferdám eltávolítása után

Forrás: Dr. Sanzio Marques, Passos / Brazília

VOCO Ionofil® Molar AC Quick

Gyorsan kötő üveg ionomer tömőanyag

Javallatok

II. osztályú üregek tömése ("csatorna preparáció")

Hosszantartó ideiglenes tömés I. és II. osztályú üregek esetén

Alábélelő és felépítő tömések

Csonkfelépítés

Tejfogak helyreállítása

V. osztályú üregek fognyaki kopások

Előnyei

- Nagyon jól kezelhető
- Nem ragadós konzisztencia
- Nagyon magas kopásállóság, nyomó- és szakítószilárdság
- Stabil tömések marginális rések nélkül
- Folyamatosan magas fluorid leadás
- Biokompatibilis
- Fogszerű, esztétikus áttetszőség
- Kötési ideje mindössze 2,5 perc, ezért tökéletes anyag a VOCO Ionofil Molar AC Quick gyermekek és türelmetlen páciensek kezelésére
- Jó esztétika három árnyalatban

VOCO Ionofil® Molar

Üveg ionomer tömőanyag

Javallatok

II. osztályú üregek tömése ("csatorna preparáció")

Hosszantartó ideiglenes tömés I. és II. osztályú üregek esetén

Alábélelő és felépítő tömések

Csonkfelépítés

Tejfogak helyreállítása

V. osztályú üregek fognyaki kopások

Előnyei

- Nagyon jól kezelhető
- Nem ragadós konzisztencia
- Nagyon magas kopásállóság, nyomó- és szakítószilárdság
- Biztos kötés a dentinhez és a zománchoz
- Nagyon stabil tömés
- Folyamatosan magas fluorid leadás
- Röntgenárnyékot ad
- Biokompatibilis
- Esztétikus, fogszerű áttetszőség



REF 1634	Applikációs kapszulák 48 db A2
REF 1632	Applikációs kapszulák 48 db A3
REF 1241	Final Varnish LC flakon 2 x 3 ml
REF 2331	Applicator – AC típus 1
REF 9300	Activator – AC

VOCO Ionofil® Molar

Üveg ionomer tömőanyag

Javallatok

II. osztályú üregek tömése ("csatorna preparáció")

Hosszantartó ideiglenes tömés I. és II. osztályú üregek esetén

Alábélelő és felépítő tömések

Csonkfelépítés

Tejfogak helyreállítása

V. osztályú üregek fognyaki kopások

Előnyei

- Nagyon jól kezelhető
- Nem ragadós konzisztencia
- Nagyon magas kopásállóság, nyomó- és szakítószilárdság
- Biztos kötés a dentinhez és a zománchoz
- Nagyon stabil tömés
- Folyamatosan magas fluorid leadás
- Röntgenárnyékot ad
- Biokompatibilis
- Esztétikus, fogszerű áttetszőség



REF 1442	Por 15 g A2
REF 1443	Por 15 g A3
REF 1448	Folyadék 10 ml

Aqua Ionofil Plus

Vízzel keverendő üveg ionomer tömőanyag

Javallatok

Tejfogak helyreállítása

V. osztályú üregek fognyaki kopások

Szuvas léziók ellátása

III. osztályú tömések, I. osztályú kis tömések

Kiterjesztett barázdazárás

Alábélelő és felépítő tömések

Előnyei

- Új üveg ionomer technika
- Kiváló esztétika
- Egyszerű vízzel keverhetőség
- Túlsavazás veszélye nem áll fent
- Kenhető konzisztencia
- Jó széli záródás

Easy Glaze®

Nanoszemcsékkel megerősített, fényre kötő, fogfelszínvédő lakk

Javallatok

Ideiglenes koronák és hidak, üvegionomer tömések és végleges kompozit helyreállítások felszíni fedésére

Üvegionomer tömés felszínének védelme a nedvességtől és a dehidratációtól a töméskészítés után közvetlenül

Üvegionomer alábélelés / csonkfelépítés védelme lenyomatvétel előtt

A fogállomány és a tömőanyag közötti kapcsolat védelmére és zárására

Előnyei

- Fényes és esztétikus felszín
- Könnyű használni
- Véd az elszíneződéstől

A VOCO Ionofil® Molar / IonoStar® tömőanyagával kombinálva

- Védi a tömőanyagot rögtön a tömés elkészítése után a nedvességtől és a kiszáradástól
- A foghoz hasonló fluoreszcencia
- Természetes fényesség



REF 1511 Por 15 g A3



REF 1016 Flakon 5 ml, tartozékok
REF 2245 Easy Brush, applikációs nyél, 50 db
REF 2315 Keverőpaletta, 20 db



Indirekt restaurációk anyagai

Megbízhatóság. Gyakorlatiasság. Módszer.

A portfóliónk természetesen az indirekt helyreállítási anyagok teljes spektrumát kínálja az Ön részére: gyantaerősítésű üvegionomer cementek, kompozit alapú rendszerek, rendkívül esztétikus anyagok az ideiglenes koronák és hidak készítéséhez, üvegszálerősítésű kompozit csapok és kerámia restaurációk javításához szükséges anyagok.

Azok a CAD / CAM-felhasználók, akik a rendelőben szeretnének koronákat és hidakat készíteni, szintén megtalálják az ideális alapanyagokat a VOCO kompozit blokkjaiban és korongjaiban.

A 3D nyomtatási munkákhoz, az additív nyomtatáshoz, egymással tökéletesen összehangolt anyagokat kínálunk.



V-Print® splint

Fényre kötő rezin fogászati terápiás sínek generatív előállításához

Javallatok

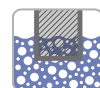
Terápiás sínek

Kiegészítő és funkcionális diagnosztikai alkatrészek

Fogfehérítő sínek (otthoni fogfehérítéshez)

Előnyei

- **MD II.a besorolású orvostechnikai eszköz** – biztonság és hosszú távú terápiás használat
- **Biokompatibilitás és semleges íz** – a páciensek jól tolerálják
- **Átlátszó** – alig észrevehető sín
- **Nagy hajlítószilárdság** – tartós tárgyak
- **Nagyfokú pontosság** – jó illeszkedés, nagyon kényelmes viselet



REF 6044 Flakon 1000 g clear

VOCO TRUSTED PARTNER

Az összes nyomtatási partner itt található
www.voco.dental/3dprintingpartners



CAD / CAM anyag

Ragasztó anyagok

Csonkfelelítő

Ideiglenes anyagok

Fogsor alábélelők

Lenyomat anyagok

Protetikai javításra

V-Print® splint comfort

Fényre kötő rezin fogászati hőre lágyuló terápiás sínek generatív előállításához

Retainerekhez
is alkalmas!

Javallatok

Terápiás sínek

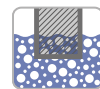
Kiegészítő és funkcionális diagnosztikai alkatrészek

Fogfehérítő sínek (otthoni fogfehérítéshez)

Palatális lemezek

Előnyei

- **Rendkívül rugalmas és kopásálló** – rendkívül törésálló és tartós
- **Hőre lágyuló és semleges ízű** – kényelmes viselet
- **Átlátszó** – alig látható sínekhez
- **Alig van szaga és könnyen csiszolható kellemes feldolgozás**
- **Biokompatibilis és íztelen**
- **MD II.a besorolású orvostechnikai eszköz**



REF 6126 Flakon 1000 g clear

VOCO TRUSTED PARTNER

Az összes nyomtatási partner itt található
www.voco.dental/3dprintingpartners



V-Print® SG

Fényre kötő rezin fogászati sebészeti fúrósablonok generatív előállításához

Javallatok

Fogászati sebészeti fúrósablonok

Előnyei

- **MD II.a besorolású orvostechnikai eszköz** – megfelelő biztonság
- **Magas felhasználói elégedettség** – íztelen és szagtalan
- **Optimális betegbiztonság** – használat előtt autoklávozható 134 °C -on 5 percig
- **Mérettartó** – gőzsterilizálás után is tökéletes illeszkedés
- **Biokompatibilis** – anélkül is, hogy mondanánk

II. a besorolású orvostechnikai eszköz – sebbel kontaktusba kerülhet



REF 6043 Flakon 1000 g clear

VOCO TRUSTED PARTNER

Az összes nyomtatási partner itt található
www.voco.dental/3dprintingpartners

V-Print® model fast

Fényre kötő rezin a gyorsan nyomtatható modellek generatív előállításához, különösen a fogászati hőformázási technikához

Javallatok

Fogászati modellek

Előnyei

- **Időtakarékos** – a magas szintű, vastag rétegű, gyors nyomtatáshoz a minőség romlása nélkül
- **Alkalmos hőformázási technikához** – hőálló aligner és retainer gyártásához
- **Nagy szilárdság és minimális anyagvesztés** – a nagy szilárdság anyaghatékonyságot tesz lehetővé a modellek üregalakítása során



REF 6125 Flakon 1000 g blue

VOCO TRUSTED PARTNER

Az összes nyomtatási partner itt található
www.voco.dental/3dprintingpartners

V-Print® model 2.0

Fényre kötő rezin fogászati modellek generatív előállításához

Javallatok

Fogászati munka és prezentációs modellek

Előnyei

- **Gyors és precíz** – megfelelő illeszkedés 100 µm rétegvastagság
- **Pontosan csiszolható** – a munkadarabok pontosan, nem kívánatos (pl. hőáramlás okozta) változások nélkül csiszolhatók
- **Karcálló felület** – A nagy keménység lehetővé teszi a deformáció nélküli bepróbálást
- **Alkalmos hőformázási technikához** – precíz megmunkálás, aligner vagy retainer modellek egy anyagból, váltás nélkül



REF 6128 Flakon 1000 g beige

VOCO TRUSTED PARTNER

Az összes nyomtatási partner itt található
www.voco.dental/3dprintingpartners

V-Print® Try-In

Fényre kötő rezin kivehető fogpótlások fogpróbájának generatív előállításához

Javallatok

Teljes- és részleges kivehető fogpótlások fogpróbájához

Transzfer- és fúrásablonok

Korrektív és okkluzális lenyomatok



Az összes nyomtatási partner itt található
www.voco.dental/3dprintingpartners

Előnyei

- **Előzetes ellenőrzések** – értékelhető és ha szükséges, kiigazítható az illeszkedés, az elzáródás, valamint a funkció, a fonetika és az esztétika a végső protézis elkészítése előtt



REF 6049 Flakon 1000 g beige

V-Print® tray

Fényre kötő rezin egyéni kanalak, alaplemezek és harapásrögzítők generatív gyártására

Javallatok

Egyéni lenyomat és funkciós kanalak

Alaplemezek és viaszminták alapjai a teljes protetikában

Harapásrögzítők



Az összes nyomtatási partner itt található
www.voco.dental/3dprintingpartners

Előnyei

- **Időtakarékos** – nagy rétegvastagságban (200 µm-ig) nyomtatható
- **Torzításmentes lenyomatok** – a nagyon erős anyagnak köszönhetően
- **Univerzális** – minden típusú lenyomatanyaggal használható
- **Gyors és hatékony** – objektumnyomatás beleértve a szélek alakítását, retenciós elemeket és mélyedéseket az implantációs lenyomatokhoz



REF 6047 Flakon 1000 g blue

V-Print® cast

Fényre kötő gyanta fogászati öntéshez és prézeléshez használt kiégethető tárgyak generatív előállításához

Gyors öntés,
hagyományos
fűtés

Javallatok

Maradvány nélkül kiégethető öntéshez és prézeléshez használt tárgyak előállítása

Előnyei

- **Reprodukálható** – egyszerű másolat készítés
- **Gyors finírozás** – a precíz nyomtatás kiváló minőségű reprodukciót biztosít

- **Nagy mérettartás és él szilárdság** – megbízhatóan ellenőrizhető az okklúzió és az oldalirányú mozgások
- **Finírozás korai szakaszban** – tárgyak műszert kímélő finírozása még a zöld állapotban is
- **Kiváló kompatibilitás** – használható kereskedelmi forgalomban kapható foszfát cementekkel
- **Szennyeződésektől mentes restaurációk** – a V-Print cast maradvány nélkül kiégethető



REF 6045 Flakon 1000 g blue

V-Print® c&b temp

Fényre keményedő rezin rendkívül esztétikus ideiglenes / hosszú távú ideiglenes restaurációk generatív előállításához



Javallatok

Hosszú távú ideiglenesek, mint a koronák, hidak és mock-up-ok

Előnyei

- **Magas töltöttségű nyomtatóanyag** – különösen hosszú távú alkalmazásra
- **Kiváló fizikai tulajdonságok:**
 - nagy hajlítószilárdság és rugalmassági együttható a stabil provizóriumokért
 - magas kopásállóság, hosszú ideig viselhető

– alacsony vízfelvétel és oldékonyság a mechanikai stabilitás érdekében
– ellenáll az elszíneződésnek – nem színeződik el a hosszú viselési idő alatt

- **Természetes fluoreszcencia** – kielégíti a magas esztétikai igényeket
- **Könnyen megmunkálható és polírozható**
- **Kompozit nyomtatóanyag** – gyorsan karakterizálható és adaptálható



REF 6897	Flakon 500 g A1
REF 6898	Flakon 500 g A2
REF 6899	Flakon 500 g A3

VOCO TRUSTED PARTNER

Az összes nyomtatási partner itt található
www.voco.dental/3dprintingpartners

V-Print® dentbase

Fényre kötő rezin protézis alaplemezek generatív előállításához

Javallatok

Kivehető fogpótlások alaplemezeihez

Előnyei

- **MD II.a besorolású** – biztonság és hosszú távú használat
- **Rendkívül esztétikus** – természetes gingiva szín
- **Nagy viselési komfort** – a precíz, egyedi gyártásnak köszönhetően
- **Kompatibilis** – a kereskedelmi forgalomban rendelkezésre álló alábélelő anyagokkal
- **Biztonságos eltávolítás az építési platformról** – nagy zöld szilárdságnak köszönhetően
- **Felhasználóbarát** – íztelen és szagtalan
- **Biokompatibilis** – anélkül is, hogy mondanánk



REF 6048	Flakon 1000 g pink
----------	--------------------

VOCO TRUSTED PARTNER

Az összes nyomtatási partner itt található
www.voco.dental/3dprintingpartners

Structur CAD

CAD / CAM kompozit ideiglenes helyreállításokhoz

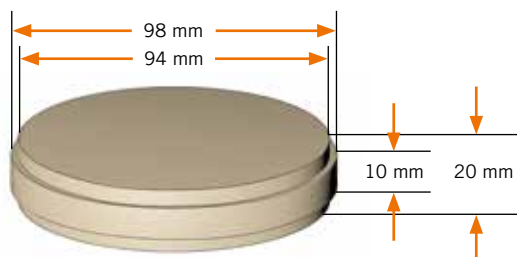
Javallatok

Legfeljebb két pillérű ideiglenes hidakhoz
Ideiglenes felépítményű koronákhoz
Ideiglenes koronákhoz

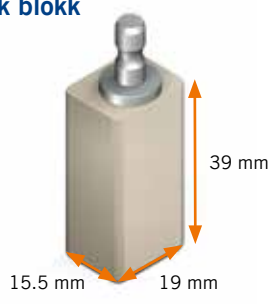
Előnyei

- Gyors és hatékony, precíziós illesztésű CAD / CAM termék ideiglenes restaurációkhoz
- Kiváló minőségű, esztétikus, a hosszan tartó, biztonságos viselés érdekében - különösen alkalmas hosszú távú ideiglenes és félig állandó helyreállításokhoz
- Kiváló élstabilitás
- Könnyű intraorális és extraorális polírozás és individualizálás
- Nincs szükség MMA alapozó használatára

Méreték korong



Méreték blokk



Klinikai eset



Nem kielégítő kiindulási állapot



Kiindulási állapot – közelkép



CAD / CAM híd a modellen



Structur CAD behelyezés után

Forrás: Dr. Felipe Araujo, Brazília



Blokk	
REF 6076	Blokk 5 x No. 40L A1
REF 6077	Blokk 5 x No. 40L A2
REF 6078	Blokk 5 x No. 40L A3
Korong \varnothing 98 mm	
REF 6071	Korong A1 20 mm
REF 6072	Korong A2 20 mm
REF 6073	Korong A3 20 mm

VOCO TRUSTED PARTNER

Az eszközök folyamatosan bővülő listája megtalálható:
www.voco.dental/devicesstructurcad

Grandio® blocs

Nano-kerámia hibrid CAD / CAM blokk

Elérhető PlanMill®-
hez is



Javallatok

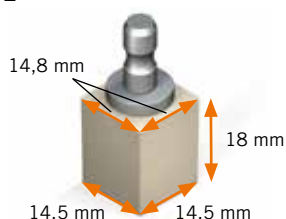
Koronák, inlay-k, onlay-k, héjak
Implantátum koronák

Előnyei

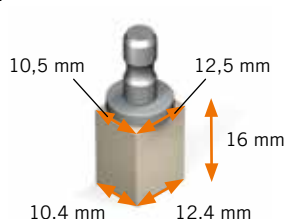
- A legmagasabb töltőanyag-tartalom (86 térfogat %)
- Tökéletesen illeszkedik a természetes fogakhoz
- Kiváló fizikai értékek a hajlítószilárdság és kopás tekintetében
- Nincs szükség égetésre
- Bármilyen hagyományos csiszoló/maró eszközzel megmunkálható
- Optimálisan polírozható és javítható
- Vékony peremek is jól csiszolhatók
- Nanohibrid technológián alapszik

Méretetek blokk

No. 14L



No. 12



Univerzális

Alacsony transzlucencia (LT)

	5 x No. 12	5 x No. 14L
A1 LT	REF 6003	REF 6018
A2 LT	REF 6004	REF 6019
A3 LT	REF 6005	REF 6020
A3.5 LT	REF 6006	REF 6021
B1 LT	REF 6007	REF 6022
C2 LT	REF 6008	REF 6023
BL LT	REF 6009	REF 6024

Magas transzlucencia (HT)

	5 x No. 12	5 x No. 14L
A1 HT	REF 6012	REF 6027
A2 HT	REF 6013	REF 6028
A3 HT	REF 6014	REF 6029
A3.5 HT	REF 6015	REF 6030

PlanMill®

Alacsony transzlucencia (LT)

	5 x No. 12	5 x No. 14L
A1 LT	REF 6153	REF 6168
A2 LT	REF 6154	REF 6169
A3 LT	REF 6155	REF 6170
A3.5 LT	REF 6156	REF 6171
B1 LT	REF 6157	REF 6172
C2 LT	REF 6158	REF 6173
BL LT	REF 6159	REF 6174

Magas transzlucencia (HT)

	5 x No. 12	5 x No. 14L
A1 HT	REF 6162	REF 6177
A2 HT	REF 6163	REF 6178
A3 HT	REF 6164	REF 6179
A3.5 HT	REF 6165	REF 6180

Klinikai eset



Kiindulási helyzet



Előkészített csontok



Hat hónap elteltével

VOCO



TRUSTED
PARTNER

Az eszközök folyamatosan bővülő
listája megtalálható:

www.voco.dental/devicesgrandio

Grandio® disc

Nano-kerámia hibrid CAD / CAM korong

Multikolorként
is kapható



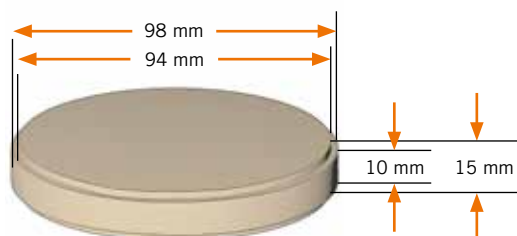
Javallatok

Koronák, inlay-k, onlay-k, héjak
Implantátum koronák

Előnyei

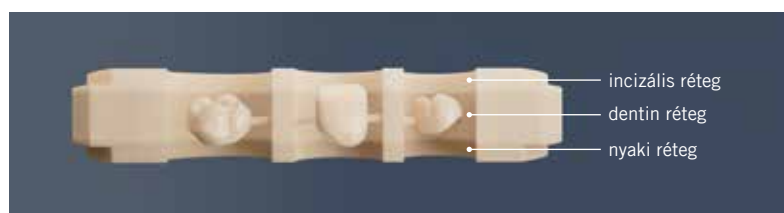
- A legmagasabb töltőanyag-tartalom (86 térfogat %)
- Tökéletesen illeszkedik a természetes fogakhoz
- Kiváló fizikai értékek a hajlítószilárdság és kopás tekintetében
- Nincs szükség égetésre
- Rendkívül esztétikus a többszínű árnyalatoknak köszönhetően – ideális az anterior régióhoz
- Bármilyen hagyományos forgóeszközzel megmunkálható
- Optimálisan polírozható és javítható
- Vékony peremek is jól csiszolhatók
- Nanohibrid technológián alapszik

Méretek korong



Láthatatlan Réteg Technológia – a természetes fog gradiens mindössze három réteggel a multikolor Grandio korongokban

A restaurációs anyag három rétegre oszlik: egy az incizális területre, egy az alap fogszínre (dentinréteg) és egy a nyaki területre. A Grandio multicolor korong színezése nagyon élethűvé teszi a helyreállítást, ami az anyagtulajdonságoknak köszönhetően mindössze ezzel a három réteggel megvalósítható.



Grandio® disc

Alacsony transzlucencia (LT) 1 x 15 mm, ø 98 mm

A1 LT	REF 6050
A2 LT	REF 6051
A3 LT	REF 6052
A3.5 LT	REF 6053
B1 LT	REF 6054
C2 LT	REF 6055
BL LT	REF 6056

Magas transzlucencia (HT) 1 x 15 mm, ø 98 mm

A1 HT	REF 6057
A2 HT	REF 6058
A3 HT	REF 6059
A3.5 HT	REF 6060

Grandio® disc multicolor

Fog alapszíne 1 x 15 mm, ø 98 mm

A1	REF 6216
A2	REF 6217
A3	REF 6218
A3.5	REF 6219
B1	REF 6220
C2	REF 6221

CediTEC® DT

CAD / CAM kompozit műfogsorokhoz



Javallatok

Önálló fogpótlások és hidak, valamint komplett, kivehető fogsorok készítéséhez

Előnyei

- Polimerizált kompozit a kiváló minőségű és tartós fogpótlás érdekében
- Áttetsző árnyalat és természetes fluoreszcencia a magas fokú esztétika érdekében
- Egyedi és pontosan illeszkedő, bármikor reprodukálható fogsorok készítése
- Könnyen természetes fényűre polírozható
- Egyszerűen testreszabható MMA alapozó használata nélkül
- Esztétikus, precíz, egyedi – ez a CediTEC / V-Print dentbase rendszerrel készült fogsor

REF 6085	Disc A1 20 mm, ø 98 mm
REF 6086	Disc A2 20 mm, ø 98 mm
REF 6087	Disc A3 20 mm, ø 98 mm
REF 6088	Disc BL 20 mm, ø 98 mm

VOCO



TRUSTED
PARTNER

Az eszközök folyamatosan bővülő listája megtalálható:

www.voco.dental/devicesceditecdt

CediTEC®

Ragasztó rendszer a műfogak protézis alaplemezbe rögzítéséhez



auto
mix

Javallatok

Hagyományos protézisfogak és CAD/CAM rendszerrel készült egyedi fogak és hidak CAD/CAM rendszerrel készült protézisalapra rögzítéséhez

Protézisfogak rögzítése javítás vagy pótlás során

Előnyei

- Hiba nélküli, buborék mentes keverés
- Csak a ténylegesen szükséges anyagmennyiség keveredik össze
- Könnyű és közvetlen applikálás
- Utólagos kiegészítés lehetséges
- Használható más rendszerekkel és hagyományos PMMA-val is
- Esztétikus, precíz, egyedi – ez a CediTEC / V-Print dentbase rendszerrel készült fogsor

REF 6082	Készlet patron 80 g CediTEC Adhezív, flakon 4 ml CediTEC Primer, tartozékok
REF 2202	20-as mintakészítő szilikonhoz, 50 db
REF 2245	Easy Brush, applikációs nyél, 50 db

CediTEC® DB

Nagyon ellenálló PMMA, kivehető műfogsor
protézisalapjainak gyártásához

Javallatok

Protézisalapok gyártása kivehető műfogsorokhoz

Előnyei

- PMMA nagy ütésállósággal és szilárdsággal a hosszú viselési időtartam eléréséért
- Kiváló minőségű fogpótlások, bármikor reprodukálhatók
- Három árnyalat az esztétikus eredmény érdekében
- Nagyon jó polírozhatóság - az individualizáció bármikor lehetséges
- Esztétikus, pontos, egyedi fogpótlás a CediTEC rendszerrel

Alternatíva:

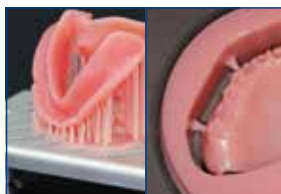
V-Print dentbase protézis
alaplemezek generatív
előállításához
(lásd 52. oldal)



CAD / CAM rendszer egyedi fogpótlásokhoz



CediTEC DT korongból kimart
fogívek



A fogsoralap V-Print dentbase
3D-nyomtatással készülhet, vagy
marással a CediTEC DB anyagból



Fogsor alaplemezek és fogak
közvetlenül gyártás után,
ragasztáshoz előkészítve



A CediTEC adhezív felvitele köz-
vetlenül a fogmederbe egyenként
és/vagy szegmensenként



Elkészült és személyre szabott
teljes műfogsor



Előlnézet



REF 6195	Korong pink 30 mm, ø 98 mm
REF 6196	Korong dark-pink 30 mm, ø 98 mm
REF 6197	Korong orange-pink 30 mm, ø 98 mm

Ragasztó anyagok

Oldal	típus	Kiszerezés	Inlay-k / onlay-k		Felépítmények						Maryland hidak	héjak	csapok			attachments ⁴	orthodontic bands	steel crowns	
			kerámia ²	kompozit	fém	kerámia ²	kompozit	fém	PMMA	kerámia ²			kompozit	fém	szénsszálás				üvegszálás
Ragasztó anyagok																			
59	Bifix SE	kompozit	QuickMix fecskendő	•	•	•	•	•	•	•	•	•	•	•	•	•	•	•	
60	Bifix QM	kompozit	QuickMix fecskendő	•	•	•	•	•	•	•	•	•	•	•	•	•	•	•	
60	Bifix Hybrid Abutment	kompozit	QuickMix fecskendő				• ³	• ³	• ³	• ³	• ³	• ³	•	•	•	•	•	•	
61	Merion Plus QM	rezinrel meg-erősített üveg ionomer ¹	QuickMix fecskendő	•	•	•	•	•	•	•	•	•	•	•	•	•	•	•	
62	Merion	üveg ionomer ¹	kapszula	•	•	• ³	•	•	• ³	•	•	•	•	•	•	•	•	•	
62	Merion	üveg ionomer ¹	kézi keverés	•	•	• ³	•	•	• ³	•	•	•	•	•	•	•	•	•	
62	Aqua Merion	üveg ionomer ¹	kézi keverés	•	•	•	•	•	•	•	•	•	•	•	•	•	•	•	
63	Quick Up	kompozit	QuickMix fecskendő															•	
66	Rebilda DC	kompozit	QuickMix fecskendő / kartus																•
67	Grandio Core Dual Cure	kompozit	QuickMix fecskendő																•

¹ üveg ionomer ragasztócement

² szilikát / cirkónium-dioxid / alumínium-oxid kerámia

³ implantátum felépítményekhez is

⁴ gömb-Locator®- és teleszkópelhorgonyzású-elemek és más retenciók beragasztására

Bifix® SE

Kettős kötésű kompozit-bázisú ragasztórendszer bondozás nélkül alkalmazható



Javallatok

Kerámiából, cirkónium-dioxidból, kompozitból és fémből készült inlay-k, onlay-k, koronák, hidak (kivéve Maryland híd) végleges ragasztása

Fém, kerámia, cirkónium-dioxid és üvegszál erősítésű csapok beragasztása

Előnyei

- Biztonságosan tapad a foghoz és a restaurációhoz
- Gyors alkalmazás: nem kell savazni, nem kell bondozni
- Szagtalan
- Könnyen kezelhető
- Hosszú távú tartósság
- Könnyű a felesleg eltávolítása
- Minimális rétegvastagság 10 nm, pontosan illeszkedő ragasztás anélkül, hogy megemelné a harapást
- Alkalmazható cirkónium-dioxidhoz is
- Endo-keverő kanülök minden csomagban – a legpontosabb applikálás a gyökércsatornába

Applikáció



1 - 2 sec.



180 - 240 sec.



A felesleg egyszerű eltávolítása a zselé-fázisban.

A felület méretétől függően 1 - 2 mp.-es megvilágítás polimerizációs lámpával. Ezt követően a zselészerű felesleg scalerrel vagy hasonló eszközzel egyszerűen eltávolítható.



REF 1784	Készlet QuickMix fecskendő 3 x 5 g (univerzális, transzparens, fehér opák), tartozékok
REF 1785	QuickMix fecskendő 5 g univerzális, tartozékok
REF 1786	QuickMix fecskendő 5 g transzparens, tartozékok
REF 1787	QuickMix fecskendő 5 g fehér opák, tartozékok
REF 2194	Keverő kanülök 14-es típus, 50 db
REF 2195	Keverő kanülök 15-ös típus (1-es típusú intraorális véggel), 50 db

Bifix® QM

Univerzális, kompozit alapú, kettős kötésű rögzítőrendszer



Cirkónium-dioxid
ragasztásához is



20 sec
light-curing

DC
dual-curing

auto
mix

3
shades

Javallatok

Adhezív ragasztásra inlayk, onlayk, fazetták, héjak, koronák, részleges koronák, hidak, csapok, adhezív hidak (Maryland-híd) esetén

Előnyei

- Minden anyaghoz (kerámia, cirkónium-dioxid, fém, kompozit-inlay)
- Buborék mentes, hibátlan keverés
- Közvetlen applikáció
- Kiváló kötés dentinhez, zománchoz és fémhez
- Speciális egy lépéses kerámiaragasztó a kerámiához történő optimális kötés kialakításához
- Röntgenárnyékot ad
- Három színben
- Rendelkezésre áll minden az egyben készletben is

REF 1217	Készlet QuickMix fecskendő 10 g U (univerzális), Futurabond DC flakon 4 ml folyadék az 1-es és 2-esből egyaránt, Ceramic Bond flakon 5 ml, tartozékok
REF 1218	QuickMix fecskendő 10 g univerzális, tartozékok
REF 1219	QuickMix fecskendő 10 g transzparens, tartozékok
REF 1759	QuickMix fecskendő 10 g fehér opák, tartozékok
REF 2261	Dispenser – QuickMix

A további tartozékokat lásd 89/90 o.

Bifix® Hybrid Abutment

Univerzális, kettős kötésű kompozit intraorális és extraorális alkalmazásra

Erősen opák
árnyalatokkal



DC
dual-curing

auto
mix

3
shades

Javallatok

Fémből, kerámiából, cirkónium-dioxidból és polimerből (kompozit, hibrid kerámia vagy PMMA) készült szuprakonstrukciók tartós extra és intraorális rögzítése

– (beleértve a mezostruktúrákat)

hagyományos ragasztó vagy titánbázisokon

– (extraorális alkalmazás), egyedi titánból vagy cirkónium-dioxidból készült

– felépítményekre (extra- és intraorális), valamint kemény foganyagra

Előnyei

- All-in-one – az összes ismert fogászati anyag végleges ragasztása
- Kiemelkedő rugalmasság – intraorális alkalmazás a praxisban, extraorális a laboratóriumban
- Magas esztétika – a sötét anyagok tökéletes maszkolása erősen opák árnyalatokkal
- Try-In pasztákkal – pontos árnyalatszimuláció hibrid felépítményeken, felépítmény koronákon és fogcsonkokon

REF 2410	Implant készlet – QuickMix fecskendő 10 g (univerzális HO), Try-In fecskendő 2,5 g, Ceramic Bond flakon 5 ml, Futurabond U SingleDose 5 db, tartozékok
REF 2411	QuickMix fecskendő 10 g (univerzális HO), Try-In fecskendő 2,5 g, tartozékok
REF 2412	QuickMix fecskendő 10 g (fehér HO), Try-In fecskendő 2,5 g, tartozékok
REF 2413	QuickMix fecskendő 10 g (áttetsző), Try-In fecskendő 2,5 g, tartozékok
REF 2261	Dispenser – QuickMix

A további tartozékokat lásd 89/90 o.

Ceramic Bond

Szilanizációs ágens porcelán és kompozitok között (beleértve a cirkónium-dioxidot is)

Cirkónium-dioxid
ragasztásához is

Javallatok

A Ceramic Bond az optimális kémiai kötőerő elérése érdekében használható közvetett restaurációknál, úgymint szilikát kerámiák, alumínium-oxid, cirkónium-dioxid, fém vagy kompozit, valamint alkalmas üvegszál erősítésű kompozit csapok, fémek és metakrilát alapú ragasztó kompozitok közti alkalmazásra.

Előnyei

- Ideális feltételeket teremt a tartós kötés kialakulására az indirekt restaurációk és a beragasztó kompozitok között
- Nem szükséges összekeverni

A SingleDose kiszerelés előnyei

- Egyszerű, gyors és higiénikus
- Más eszközt nem igényel
- Semmilyen pozícióban nem ömlik ki



REF 1106 Flakon 5 ml
REF 1107 SingleDose 50 db, tartozékok

Meron Plus QM

Rezinnel megerősített, üveg ionomer ragasztócement



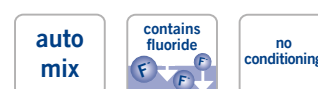
Javallatok

Ragasztáshoz

- fém inlay-k, onlay-k, koronák és hidak
- nagy szilárdságú (például cirkónium-oxid-alapú vagy lítium-diszilikát stb.) teljes kerámia inlay-k, onlay-k, koronák és hidak
- fém, kerámia és üvegszál erősítésű csapok
- fogszabályzó készülékek ragasztására

Előnyei

- Kiváló tapadás a foghoz
- Precíz széli záródás
- Nedvesség és saválló
- Önsavazó: biztonságos és gyors kötés primer vagy kondicionáló nélkül
- A felesleges anyag rövid fotopolimerizálást követően azonnal és egyszerűen eltávolítható
- A QuickMix fecskendő biztosítja a könnyű applikálhatóságot és a megbízható keverési arányt



REF 1727 QuickMix fecskendő 8,5 g, tartozékok
REF 1728 QuickMix fecskendő 3 × 8,5 g, tartozékok
REF 2261 Dispenser – QuickMix
REF 2189 Keverő kanülök 10-es típus, 50 db

Meron (Applikációs kapszula)

Röntgenárnyékot adó üveg ionomer ragasztócement



Javallatok

Ragsztásra

- Fémalapú koronák, hidak, inlay-k és onlay-k
- Nagyszilárdságú teljes kerámia koronák és hidak
- Fémalapú és nagy szilárdságú teljes kerámia koronák és hidak implantátum felépítményekhez
- Fém gyökércsapok vagy indirekt fém csapos csontfelépítések
- Előre gyártott acél koronák ragasztása
- Fogszabályozó szalagok

Előnyei

- Jókora anyagmennyiség áll rendelkezésre egy kapszulában – alkalmas nagy restaurációkhoz
- Nagyon jó nedvesítő képesség
- Stabil
- Vékony ragasztási filmréteg
- Erősen áttetsző a magas szintű esztétikáért
- Az anyagfelesleg egyszerűen eltávolítható
- Folyamatos fluorid kibocsátás
- Nem ismert az anyaggal kapcsolatos posztoperatív érzékenység

REF 1242	Applikációs kapszulák 50 db
REF 1243	Applikációs kapszulák 150 db
REF 2331	Applicator – AC típus 1

Meron

Üveg ionomer ragasztócement

Javallatok

Korona, híd, inlay, onlay, csap és fogszabályozó szalagok ragasztása

Előnyei

- Kis mértékű oldékonyság a szájbán
- Alacsony savtartalom
- Biokompatibilis
- Könnyen applikálható



REF 1086	Készlet por / folyadék (35 g / 15 ml)
REF 1090	Mini készlet por / folyadék (15 g / 7 ml)

Aqua Meron

Vízzel keverendő üveg ionomer ragasztócement

Javallatok

Korona, híd, inlay, onlay, csap és fogszabályozó szalagok ragasztása

Előnyei

- Különösen jó folyóképesség
- Kis mértékű oldékonyság a szájbán
- Alacsony savterhelés
- Biokompatibilis



REF 1172	Por 35 g a csepegtető flakonnal
----------	---------------------------------

Quick Up®

Önkötő ragasztóanyag finommechanikai rögzítőkhöz és a fogsor szekunder részeihez



Javallatok

Íny színű kompozit finommechanikai rögzítők, mint pl. gömb-, Locator®- és teleszkópelhorgonyzású-elemek, illetve más akril alapú protézisen belüli retenciós beragasztására

Szekunderrészek újra rögzítésére (pl. stégek) akril alapú protézisen belül

Előnyei

- Szék mellett gyorsan és egyszerűen használható
- Nagy kötési szilárdságú
- Az azonnali használatra kész készlet tartalmazza a pontosság ellenőrzéséhez és a primér struktúrák (mint például az implantátumok) védelméhez szükséges kiblokkoló anyagot
- Az önkötő ragasztó és a fényre kötő korrekciós anyag ideális kombinációja

A Locator® nem a VOCO GmbH bejegyzett védjegye.



REF 1625	Készlet QuickMix fecskendő 7,5 g, Quick Up LC fecskendő 2 g, adhezív flakon 4 ml, Fit Test C & B QuickMix fecskendő 5 ml, tartozékok
REF 1626	QuickMix fecskendő 7,5 g, tartozékok
REF 1627	Quick Up LC fecskendő 2 g, tartozékok
REF 1628	Adhezív flakon 4 ml, tartozékok
REF 2261	Dispenser – QuickMix
REF 2189	Keverő kanülök 10-es típus, 50 db
REF 2144	Applikációs kanülök 44-es típus, 100 db
REF 2247	Single Tim, applikációs ecset, 100 db
REF 2315	Keverőpaletta, 20 db

BrackFix®

Fényre kötő bracket ragasztó rendszer

Fluoreszcens

Javallatok

Ortodonciás fém és a kerámia bracketek direkt ragasztása

Előnyei

- A ragasztó optimális konzisztenciája: a bracket stabil elhelyezése a fog felszínén
- Biztos adhézió fém és kerámia bracketekhez
- Fotopolimerizáció: elegendően hosszú munkaidő
- A polimerizáció után azonnal terhelhető
- Fluoreszcens: lehetővé teszi a ragasztóanyag maradványok gyors és kíméletes eltávolítását a bracket eltávolítása után



REF 1205	Készlet adhezív fecskendő 2 x 4 g, Primer flakon 6 ml, tartozékok
REF 1206	Készlet SE adhezív fecskendő 2 x 4 g, Primer SE <i>SingleDose</i> 40 db, tartozékok
REF 1207	Adhezív fecskendő 2 x 4 g
REF 1208	Primer flakon 6 ml
REF 1209	Primer SE <i>SingleDose</i> 50 db, tartozékok
REF 2247	Single Tim, applikációs ecset, 100 db
REF 2315	Keverőpaletta, 20 db

Rebilda® Post

Üvegszállal erősített kompozit csap



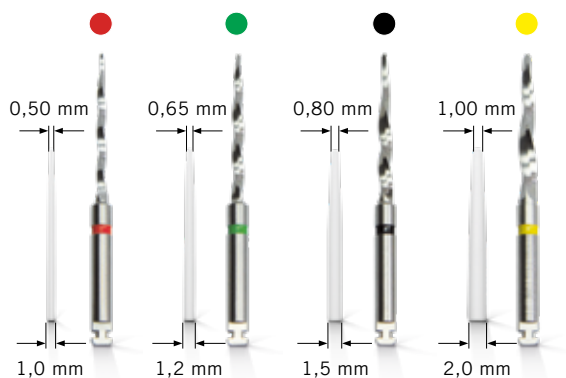
Javallatok

Intrapulpalis csap felépítésre, a koronai restauráció megtámasztására és elhorgonyzására, azokban az esetekben, amikor elégtelen foganyag áll csak rendelkezésre

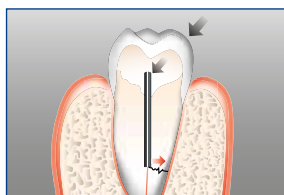
Előnyei

- Dentinhez hasonló tulajdonságok, nagy hajlítószilárdság
- Nagy radiopacitás (350 %AI)
- Anatómiai forma
- Adhezív ragasztás
- Eltávolítható
- Minden anyag a szettben összeillik
- A csap behelyezése és a felépítés egy lépésben
- **Futurabond® DC · Futurabond® U**
 - biztonságos önsavazás
 - nagy tapadási erő kiegészítő savazás nélkül
- **Rebilda® DC**
 - alkalmas csapok beragasztására
 - alakítható, mint a dentin, nagyon jó fizikai tulajdonságok
 - alacsony kötési hőmérséklet

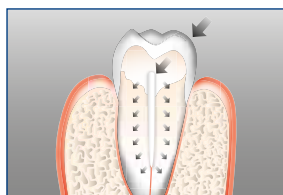
REF 1770	Készlet 5 csap mindegyikből (ø 1,2 mm, ø 1,5 mm, ø 2,0 mm), 1 fúró mindegyikből (ø 1,2 mm, ø 1,5 mm, ø 2,0 mm)
REF 1771	Készlet 5 csap mindegyikből (ø 1,2 mm, ø 1,5 mm, ø 2,0 mm), 1 fúró mindegyikből (ø 1,2 mm, ø 1,5 mm, ø 2,0 mm), Ceramic Bond flakon 5 ml, Futurabond DC SingleDose 15 db, Rebilda DC QuickMix fecskendő 10 g dentin, tartozékok
REF 1782	Készlet II 5 csap mindegyikből (ø 1,0 mm, ø 1,2 mm, ø 1,5 mm, ø 2,0 mm), 1 fúró mindegyikből (ø 1,0 mm, ø 1,2 mm, ø 1,5 mm, ø 2,0 mm), Ceramic Bond flakon 5 ml, Futurabond U SingleDose 20 db, Rebilda DC QuickMix fecskendő 10 g dentin, tartozékok
REF 1775	Csap 10 (ø 1,0 mm), 5 db
REF 1772	Csap 12 (ø 1,2 mm), 5 db
REF 1773	Csap 15 (ø 1,5 mm), 5 db
REF 1774	Csap 20 (ø 2,0 mm), 5 db
REF 1780	Fúró 10 (ø 1,0 mm), 1 db
REF 1777	Fúró 12 (ø 1,2 mm), 1 db
REF 1778	Fúró 15 (ø 1,5 mm), 1 db
REF 1779	Fúró 20 (ø 2,0 mm), 1 db



A csapok ábrázolása nem a tényleges méretben.



Fém csap – gyökérfRACTURA



Rebilda Post – dentinhez hasonló E-modulus

Rebilda® Post GT

Kötegelt üvegszállal erősített kompozit csap



Javallatok

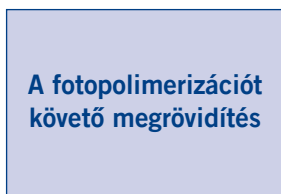
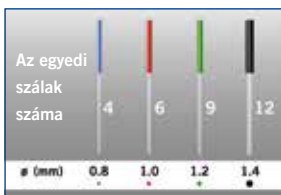
Endodonciailag kezelt fogak gyökércsapos csonkfelépítése

Előnyei

- A mechanikusan előkészített gyökércsatornák optimális helyreállítása
- Egyszerű alkalmazás
- Időt takarít meg és csökkenti a foganyag eltávolításának mértékét, mivel nem szükséges a gyökércsatorna túltágítása a csap részére, ami a hagyományos gyökércsapoknál gyengíti a fogat
- Optimálisan illeszkedik az összes csatorna morfológiához és geometriához
- A készlet összes anyaga tökéletes rendszert alkot
- **Futurabond® U**
 - biztonságos önsavazás
 - nagy tapadási erő kiegészítő savazás nélkül
- **Rebilda® DC**
 - alkalmas csapok beragasztására
 - alakítható, mint a dentin, nagyon jó fizikai tulajdonságok
 - alacsony kötési hőmérséklet

REF 1972	Készlet 5 csap mindegyikből (~ ø 0,8 mm, ~ ø 1,0 mm, ~ ø 1,2 mm, ~ ø 1,4 mm), Ceramic Bond flakon 5 ml, Futurabond U <i>SingleDose</i> 20 db, Rebilda DC QuickMix fecskendő 10 g dentin, tartozékok
REF 1973	Csap 4 (~ ø 0,8 mm), 5 db
REF 1974	Csap 6 (~ ø 1,0 mm), 5 db
REF 1975	Csap 9 (~ ø 1,2 mm), 5 db
REF 1976	Csap 12 (~ ø 1,4 mm), 5 db

Applikáció



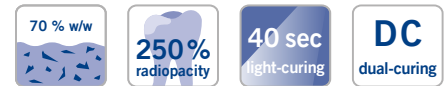
Rebilda® DC

Kettős kötésű, folyékony csomkfelépítő és csap rögzítő rendszer



Javallatok

Élő és elhalt fogak adhezív csomk-felépítése
Kompozit-gyökércsapok rögzítése



Előnyei

- Gyors feldolgozás a fényrekötés által
- Kiegészítő kémiai kötés a megbízható felhasználásért
- 10 g-os QuickMix fecskendőben és 50 g-os patronokban is szállítható
- Három színben: kék a preparációs határok jó láthatósága, dentin színű esztétikai megfontolásból, fehér esztétikus kontrasztként a dentinhez
- A kis keverő végek anyagot takarítanak meg
- Alacsony hőfejlődés még nagyobb mennyiségnél is
- Folyékony, nem tömődik el
- Biztos kötés a rendszer ragasztójával, kevesebb parapulpális csap szükséges
- Kényelmes alkalmazás az applikációs toldalékokkal

REF 1395	Készlet patron 50 g dentin, Futurabond DC flakon 4 ml folyadék az 1-es és 2-esből egyaránt, Dispenser típus 3, tartozékok
REF 1396	Patron 50 g dentin, tartozékok
REF 1397	Patron 50 g kék, tartozékok
REF 1398	Patron 50 g fehér, tartozékok
REF 1402	Készlet QuickMix fecskendő 10 g dentin, Futurabond DC flakon 4 ml folyadék az 1-es és 2-esből egyaránt, tartozékok
REF 1403	QuickMix fecskendő 10 g dentin, tartozékok
REF 1404	QuickMix fecskendő 10 g kék, tartozékok
REF 1405	QuickMix fecskendő 10 g fehér, tartozékok
REF 2259	Dispenser – típus 3
REF 2261	Dispenser – QuickMix
REF 2191	Keverő kanülök 11-es típus QuickMix fecskendő, 50 db
REF 2139	Intraorális végek 1-es típus QuickMix fecskendő, 50 db, a gyökércsatornába applikáláshoz
REF 2142	Intraorális végek 4-es típus QuickMix fecskendő, 50 db
REF 2192	Keverő kanülök 12-es típus patronos, 50 db
REF 2141	Intraorális végek 3-as típus patronos, 50 db
REF 2199	Keverő kanülök 19-es típus patronos, hajlítható, 30 db

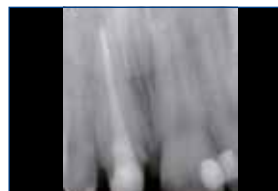
Klinikai eset



A terápiát igénylő 11-es fog



A megnyitott gyökércsatorna a gyökértöméssel



Gyökércsatorna csúcsig érő, falálló gyökértöméssel



A gyökércsatornába behelyezett Rebilda Post csap



A kész felépítés – készen áll a lenyomatvétellel

Forrás: Dr. Walter Denner, Fulda / Németország

Grandio® Core Dual Cure

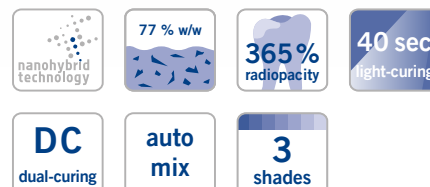
Folyékony, kettős kötésű, nano-hibrid csonkfelépítő anyag

Javallatok

Vitális és nem vitális fogak csonkfelépítése
Gyökércsapok beragasztása

Előnyei

- Kiváló fizikai tulajdonságok, tartós csonkfelépítések
- 77 tömeg %-os töltöttség
- Nano-hibrid technológia
- Három színben: dentin, kék és fehér
- QuickMix fecskendő: optimális applikáció és tökéletes keverési arány
- Folyékony
- Kényelmes applikáció a 4-es típusú intraorális végződéssel



REF 1910	QuickMix fecskendő 10 g dentin, tartozékok
REF 1911	QuickMix fecskendő 10 g kék, tartozékok
REF 1912	QuickMix fecskendő 10 g fehér, tartozékok
REF 2261	Dispenser – QuickMix
REF 2191	Keverő kanülök 11-es típus QuickMix fecskendő, 50 db
REF 2142	Intraorális végek 4-es típus QuickMix fecskendő, 50 db

Klinikai eset



Nagyarányú foganyag veszteség az anterior területen az exkaváció után



A Grandio Core Dual Cure-ral felépített csonk készen áll a lenyomatvételre



A kész helyreállítás

Forrás: Dr. Walter Denner, Fulda / Németország

Structur 3

Önkötő kompozit ideiglenes koronák és hidak készítéséhez

POLÍROZÁS
NÉLKÜL
IS FÉNYES!



Javallatok

Ideiglenes koronák, hidak, inlay-k, onlay-k, részleges koronák, héjak és ideiglenes csapok készítéséhez

Hosszú távú ideiglenes restaurációk készítéséhez

Kompozitból, polikarbonátból vagy fémből készült előre gyártott ideiglenes koronák kiegészítésére

Előnyei

• Alkalmazás

- gyors, egyszerű és megbízható, az 1:1 patronos rendszernek köszönhetően
- rövid kötési idő
- az elasztikus fázis lehetővé teszi a könnyű eltávolítást a preparált fogról
- polírozás nélkül is fényes – csupán az inhibíciós réteget kell eltávolítani

• Esztétika

- természetes fényesség és fluoreszcencia
- 6 árnyalatban áll rendelkezésre

• Tartósság

- nagy nyomószilárdság
- kiváló törés szilárdság

REF 2500	Készlet patron 50 ml A2, Dispenser típus 2, tartozékok
REF 2158	Dispenser – típus 2
REF 2261	Dispenser – QuickMix
REF 2185	Keverő kanülök 6-os típus patronos, 50 db
REF 2189	Keverő kanülök 10-es típus QuickMix fecskendő, 50 db

Színek	Patron 50 ml, keverő kanülök 6-os típus	Patron 5 × 50 ml, keverő kanülök 6-os típus
A1	REF 2503	–
A2	REF 2504	REF 2512
A3	REF 2505	REF 2513
A3.5	REF 2506	–
B1	REF 2507	–
BL	REF 2510	–
Színek	QuickMix fecskendő 5 ml, keverő kanülök 10-es típus	
A1	REF 2515	
A2	REF 2516	
A3	REF 2517	

Klinikai eset



Kiindulási helyzet



Preparált csontok



A kész ideiglenes híd



A megnyerő végeredmény

Forrás: Dr. Walter Denner, Fulda / Németország

Structur 2

Önkötő kompozit ideiglenes koronák és hidak készítéséhez



Javallatok

Esztétikus ideiglenes koronák, hidak, inlay-k és onlay-k készítése

Előnyei

- Egyszerű és gyors munkafolyamat
- Egy percnél rövidebb kötési idő a szájbán
- Könnyen alakítható és polírozható
- A természetes esztétika érdekében 7 árnyalatban kapható
- Tartós ideiglenes pótlás
- Magas forma- és színtartósság
- A csekély mértékű anyagvesztés miatt rendkívül gazdaságos
- Természetes fluoreszcencia

Klinikai eset



Közelkép



A wax-up részletes képe



Közelkép a Structur 2-vel a elkészített provizóriumról

Forrás: Irfêo Saraiva de Camargo, Santo Agostinho / Brazília



Nem kielégítő esztétikai helyzet a hiányzó metszőfogak miatt, meziális elfordulás és fekete háromszög a középső metszőfogak között



A preparációval tengelyirányban korrigált fogak



Structur 2 SC -ből készült provizórium. Az esztétikai előnye már láthatóan biztosított az ideiglenes pótlás révén

Forrás: Dr. Wentaschek, Johannes Gutenberg-Universität Mainz / Németország



SC
self-curing

**auto
mix**

temporary

**7
shades**

REF 1478	Készlet patron 75 g A3, Dispenser típus 2, tartozékok
REF 1499	Készlet patron 75 g A2, Dispenser típus 2, tartozékok
REF 2158	Dispenser – típus 2
REF 2261	Dispenser – QuickMix
REF 2185	Keverő kanülök 6-os típus patronos, 50 db
REF 2189	Keverő kanülök 10-es típus QuickMix fecskendő, 50 db

Színek	Patron 75 g, keverő kanülök 6-os típus	Patron 5 x 75 g, keverő kanülök 6-os típus
A1	REF 1479	–
A2	REF 1480	REF 1492
A3	REF 1481	REF 1491
A3.5	REF 1490	–
B1	REF 1482	–
C2	REF 1486	–
BL	REF 1485	–
Színek	QuickMix fecskendő 8 g, keverő kanülök 10-es típus	
A1	REF 1309	
A2	REF 1310	
A3	REF 1311	
B1	REF 1312	

Structur Premium

Rendkívül esztétikus kompozit ideiglenes koronák és hidak készítéséhez pisztolyos kiszerezésben



Javallatok

Rendkívül esztétikus koronák, hidak, inlay-k és onlay-k elkészítéséhez

Előnyei

- Esztétikus, mint a kerámia
- Magas forma- és színtabilitás
- Természetes fluoreszcencia
- Magas fényű
- Kemény, mint a porcelán
- Magas törés-ellenállóság
- Könnyen kezelhető
- Könnyen csiszolható és polírozható
- Tartós ideiglenes pótlás
- A csekély mértékű anyagvesztés miatt rendkívül gazdaságos



REF 1719	Patron 5 × 75 g A3, tartozékok
REF 2158	Dispenser – típus 2
REF 2185	Keverő kanülök 6-os típus patronos, 50 db
Patron 75 g, keverő kanülök 6-os típus	
Színek	
A1	REF 1712
A2	REF 1713
A3	REF 1714
A3.5	REF 1717
B1	REF 1718
BL	REF 1716

Ideiglenes készlet

Provizóriumok készítéséhez szükséges anyag, ideiglenes tömőanyag és ideiglenes ragasztócement



Javallatok

A javallatokkal kapcsolatos további információk a Structur 3, a Provicol QM és a Clip Flow termékoldalain találhatóak

Előnyei

- Ideiglenes fogpótlások polírozás nélkül is fényes felülettel
- Fényre keményedő ideiglenes helyreállító anyag inlay-khez és onlay-khez, tartós és ellenáll a nyálnak
- Ideiglenes, eugenol mentes ragasztóanyag
- Kalcium-hidroxiddal és bakteriosztatikus hatással

REF 2502	Structur 3 patron 50 ml A3, Provicol QM QuickMix fecskendő 5 ml, Clip Flow fecskendő 2 × 1,8 g
----------	--

Provicol® QM Aesthetic

Transzlucens, eugenol mentes ideiglenes cement kalcium-hidroxiddal

Javallatok

A koronák, hidak, inlay-k és onlay-k ideiglenes restaurálásainak ideiglenes rögzítéséhez

Kis, egyfelszínű üregek ideiglenes lezárása

Klinikai eset



A felesleges anyag egyszerű eltávolítása



Vonzó eredmény cirkónium-dioxid koronákkal

Forrás: Hamilton Renato
Pereira Lima, Santos,
São Paulo / Brazília

Előnyei

- Rendkívül esztétikus, áttetsző megjelenés
- Pontos illeszkedés a nagyon alacsony filmvastagság miatt
- Optimálisan folyékony a könnyű cementálás érdekében
- További előnyöket lásd a Provicol QM Plus oldalon



REF 1108	QuickMix fecskendő 5 ml, tartozékok
REF 1109	Készlet II QuickMix fecskendő 3 x 5 ml (1 x Provicol QM, 1 x Provicol QM Plus, 1 x Provicol QM Aesthetic), tartozékok
REF 2261	Dispenser – QuickMix
REF 2189	Keverő kanülök 10-es típus QuickMix fecskendő, 50 db

Provicol® QM Plus

Eugenol mentes ideiglenes cement kalcium-hidroxiddal



Javallatok

Inlay, onlay, korona, részleges korona, híd, csapok ideiglenes beragasztása

Kis, egyfelszínű üregek ideiglenes lezárása

Előnyei

- Megnövelt erő, jobb retenció és biztos tapadás
- Magas szintű radiopacitás

- Fél-elasztikus tulajdonságok az ideiglenes biztonságos ragasztására
- Kalcium-hidroxidot tartalmaz, amelyről ismert, hogy támogatja a terciér dentin képződést és antimikrobiális hatást fejt ki
- Eugenol-mentes, ezért kicsi az allergia lehetősége
- Ideális kompozit cementtel való ragasztás előtt, mivel a műgyanta alapú tömő- és ragasztóanyagok polimerizációját nem gátolja



REF 1098	QuickMix fecskendő 5 ml, tartozékok
REF 1099	Készlet QuickMix fecskendő 3 x 5 ml (2 x Provicol QM, 1 x Provicol QM Plus), tartozékok
REF 2261	Dispenser – QuickMix
REF 2189	Keverő kanülök 10-es típus, 50 db

Provicol® · Provicol® QM

Eugenol mentes ideiglenes cement kalcium-hidroxiddal

Javallatok

Inlay, onlay, korona, részleges korona, híd, csapok ideiglenes beragasztása

Kis, egyfelszínű üregek ideiglenes lezárása

Előnyei

- Fél-elasztikus tulajdonságok az ideiglenes biztonságos ragasztására
- Kalcium-hidroxidot tartalmaz, amelyről ismert, hogy támogatja a terciér dentin képződést és antimikrobiális hatást fejt ki
- Ideális kompozit cementtel való ragasztás előtt, mivel a műgyanta alapú tömő- és ragasztóanyagok polimerizációját nem gátolja



REF 1075	Tubus 2 × 25 g (bázis / katalizátor)
REF 1078	Tubus 10 × 25 g (bázis / katalizátor)
REF 1074	QuickMix fecskendő 5 ml, tartozékok
REF 2261	Dispenser – QuickMix
REF 2189	Keverő kanülök 10-es típus, 50 db

Provicol® C

Provicol biztonsági patronokban

Javallatok

Inlay, onlay, korona, részleges korona, híd, csapok ideiglenes beragasztása

Kis, egyfelszínű üregek ideiglenes lezárása

Előnyei

- Fél-elasztikus tulajdonságok az ideiglenes biztonságos ragasztására
- Kalcium-hidroxidot tartalmaz, amelyről ismert, hogy támogatja a terciér dentin képződést és antimikrobiális hatást fejt ki
- Eugenol-mentes, ezért kicsi az allergia lehetősége
- Ideális kompozit cementtel való ragasztás előtt, mivel a műgyanta alapú tömő- és ragasztóanyagok polimerizációját nem gátolja



REF 1076	Patron 2 × 65 g, tartozékok
REF 2158	Dispenser – típus 2
REF 2185	Keverő kanülök 6-os típus, 50 db

Bifix® Temp

Kettős kötésű, kompozit-bázisú, ideiglenes ragasztóanyag

Javallatok

Nem hosszan tartóan ideiglenes, ragasztásos technikával készült restaurációkhoz

Előnyei

- Transzluens, fogszerű színárnyalat a kitűnő restaurációkért
- Kettős kötésű, a kötési idő a fotopolimerizáció használatával variálható
- A felesleges anyag rövid fotopolimerizáció után egy darabban eltávolítható



REF 1055	QuickMix fecskendő 5 ml univerzális, tartozékok
REF 2261	Dispenser – QuickMix
REF 2188	Keverő kanülök 9-es típus, 50 db



Clip · Clip F

Fényre kötő tömőanyag ideiglenes helyreállításokhoz



Javallatok

Ideiglenes tömőanyag a kavitás ideiglenes zárására

Ideiglenes lezárás inlay és onlay technikáknál

Előnyei

- Egyszerűen applikálható – könnyen, egy darabban eltávolítható
- Perem kialakításánál nincs sérülés
- Időtakarékos a fotopolimerizálás révén
- Tartós és ellenálló a nyállal szemben
- Különösen praktikus inlay és onlay készítésénél
- Clip F – fluorid tartalommal

Klinikai eset



Felépítmény nyitott nyílással



A nyílás lezárása Clip Flow-val



Az elkészült lezárás fotopolimerizálás után

Forrás: Dr. Marcelo Balsamo, São Paulo / Brazília

Clip Flow

Folyékony, fényre kötő ideiglenes tömőanyag

Javallatok

Ideiglenes lezárás inlay és onlay technikáknál

Implantátum csavarok nyílásainak tömítése

Koronák és hidak ideiglenes alábélelő anyagaként

Blokkoló anyagként a fogsor retenció területén, pl.: lenyomatvétel előtt

Ínyzések fedése

Rezin mátrix rögzítése tömés behelyezés során

Ideiglenes tömőanyag a kavitás ideiglenes zárására gyökérkezelések során

Előnyei

- Egyszerűen applikálható – könnyen, egy darabban eltávolítható
- Perem kialakításánál nincs sérülés
- Tartós és ellenálló a nyállal szemben
- Elasztikus, folyékony és nem ragadós
- Időtakarékos a fotopolimerizálás révén



temporary

20-40
sec
light-curing

Ellenálló
a nyállal
szemben

Clip

REF 1284	Fecskendő 2 × 4 g
REF 1285	Fecskendő 3 × 4 g
REF 1287	Caps 25 × 0,25 g
REF 9301	Dispenser – Caps

Clip F (fluoriddal)

REF 1289	Fecskendő 2 × 4 g
REF 1283	Fecskendő 3 × 4 g



NDT
non dripping
technology

temporary

10-40
sec
light-curing

Ellenálló
a nyállal
szemben

REF 1282	Fecskendő 2 × 1,8 g, tartozékok
REF 2148	Applikációs kanülök 46-os típus, 100 db

Ufi Gel® hard C · Ufi Gel® hard

Keményen maradó direkt fogsoralábélelő



SC
self-curing

auto
mix

Javallatok

Funkcióját veszített teljes vagy részleges protézisek kemény, tartós, teljes vagy részleges alábélelése

Protézisszélek meghosszabbítása

Előnyei

- Komplet, egy ülésben kivitelezhető kemény alábélelő
- Metil-metakrilát-mentes
- Semleges íz és illat
- A szájban nincs hőfejlődés kötés közben
- Színstabil
- Egyszerűen kivitelezhető
- Esztétikus, kényelmes a páciensek számára
- Sima felület
- Réteges kiegészítése több éven keresztül lehetséges

Ufi Gel® hard C

REF 2215	Készlet patron 80 g, adhezív flakon 10 ml, tartozékok
REF 2218	Készlet + dispenser patron 80 g, adhezív flakon 10 ml, tartozékok
REF 2216	Patron 80 g, tartozékok
REF 2217	Adhezív flakon 10 ml
REF 2158	Dispenser – típus 2
REF 2187	Keverő kanülök 8-as típus, 50 db
Ufi Gel® hard	
REF 2210	Készlet por 60 g, folyadék flakon 40 ml, kondicionáló flakon 20 ml, tartozékok

Klinikai eset



A FELESLEG
ELTÁVOLÍTÁSA



Ufi Gel® SC · Ufi Gel® P

Puhán maradó, hidegen kötő, szilikon bázisú fogsor alábélelő



Javallatok

Teljes és részleges fogsorok tartósan puhán maradó alábélelése

- a nyomáspontokra eső terhelés enyhítésére
- a palatális vibrációs vonal elzárására
- sorvadtt gerincek és / vagy elégtelen tapadás esetén
- éles szélű alveoláris nyúlványok tompítására
- implantológiában a gyógyulás támogatására

Előnyei

- Csúcsmínőségű alábélelő szilikon
- Teljes alábélelés egyetlen ülésben
- Tartósan puhán maradó
- Speciális ragasztóanyag a protézis és a szilikon közti extrém erősségű kötéshez
- Biokompatibilis (metakrilát-mentes)
- Szagtalan és íztelen
- Stabil, esztétikus szín, kaméleon effektussal
- Laboratóriumi használat: kevesebb lépésben elkészíthető, mint más hidegen kötő anyag
- Minden PMMA-bázisú protézishez
- Egyszerű és gyors applikáció közvetlen és közvetett alábélelésre
- Kiválóan adaptálódik a finom részletekhez a protézis pontos illeszkedésének érdekében
- Ellenálló a szokásos protézis tisztító szerekkel szemben

Klinikai eset



A PROTÉZIS
ILLESZTÉSE ÉS
A MANDIBULA
MOZGATÁSA



SC
self-curing

auto
mix

Ufi Gel® SC

- REF 2041 Készlet patron 50 ml, adhezív flakon 10 ml, máz-bázis 10 ml, máz-katalizátor 10 ml, tartozékok
- REF 2040 Patron 50 ml, tartozékok
- REF 2029 Adhezív flakon 10 ml
- REF 2047 Máz flakon 2 x 10 ml (bázis / katalizátor)
- REF 2049 Polírozó tárcsa 10 db
- REF 2158 Dispenser – típus 2
- REF 2187 Keverő kanülök 8-as típus, 50 db

Ufi Gel® P

- REF 2070 Készlet tubus bázis 50 ml, katalizátor 50 ml, máz-bázis 10 ml, máz-katalizátor 10 ml, adhezív flakon 10 ml, tartozékok
- REF 2071 Tubus 2 x 50 ml (bázis / katalizátor)
- REF 2076 Adhezív flakon 10 ml
- REF 2309 Egyszer használatos ecset, 100 db
- REF 2315 Keverőpaletta, 20 db
- REF 2338 Ecsettartó egyszer használatos ecsetek és Micro Tim részére, 5 db

V-Posil® Putty Fast · Putty Soft Fast · Heavy Soft Fast · Mono Fast

Precíziós lenyomatanyag, VPS



Javallatok

A V-Posil Putty Fast / Soft Fast alaplenyomat anyagként használható

- kétfázisú kétidejű lenyomattechnika
- egyidejű kétfázisú lenyomattechnika
- kétfázisú kétidejű technika fóliával (műanyag helyfenntartó fóliával)
- egyfázisú lenyomattechnika funkciós szélek kialakításához

A V-Posil Heavy Soft Fast sűrű konzisztenciájú anyag, használható

- egyfázisú technika (egyidejű technika) két különböző viszkozitással
- kétfázisú lenyomatvételi technika két különböző viszkozitással
- funkciós lenyomatok

A V-Posil Mono Fast-ot használhatjuk kanálban alaplenyomatként, vagy korrekciós fázisként is

- szituációs lenyomatként használhatjuk rögzített / kivehető vagy implantációs fogpótlásokhoz
- funkciós lenyomatok
- korona, híd vagy inlay készítése
- teljes vagy részleges fogsorok készítése
- fogsoralábélelés lenyomatai
- gyökércsapos fogművek indirekt készítéséhez szükséges lenyomathoz
- korrekciós lenyomatvételi eljáráshoz
- szendvics technikához

Előnyei

- Nagy pontosság – az erősen hidroaktív A-szilikon jól hozzásimul a szájüregi struktúrákhoz
- Kezelési kényelem - hosszú munkaidő rövid intraorális kötési idővel kombinálva*
- Biztonságos eltávolítás - a nagy teherbírás lehetővé teszi az eltávolítást a filigrán szerkezetek károsodása nélkül
- Tökéletes protézis - jó hidroaktivitás és a kész lenyomatot érő deformitás utáni kiváló alakvisszanyerés támogatja a tökéletes helyreállítások készítését

* V-Posil Putty Fast 380 ml: Extraorális feldolgozási idő ≤ 01:30 perc, intraorális kötési idő ≥ 02:30 perc

Egyfázisú lenyomat



Kétfázisú kétidejű lenyomat



Korrekciós lenyomat



V-Posil Putty Fast

- REF 2561 Tégely 2 × 450 ml, tartozékok
REF 2562 Tégely 8 × 450 ml, tartozékok
REF 2564 Patron 2 × 380 ml
REF 2203 Keverő kanülök 30-as típus, 50 db

V-Posil Putty Soft Fast

- REF 2579 Tégely 2 × 450 ml, tartozékok

V-Posil Heavy Soft Fast

- REF 2565 Patron 380 ml, tartozékok
REF 2566 Patron 2 × 380 ml
REF 2567 Patron 2 × 50 ml, tartozékok
REF 2568 Patron 10 × 50 ml
REF 2196 Keverő kanülök 16-os típus, 50 db
REF 2203 Keverő kanülök 30-as típus, 50 db

V-Posil Mono Fast

- REF 2569 Patron 380 ml, tartozékok
REF 2570 Patron 2 × 380 ml
REF 2571 Patron 2 × 50 ml, tartozékok
REF 2572 Patron 10 × 50 ml
REF 2196 Keverő kanülök 16-os típus, 50 db
REF 2203 Keverő kanülök 30-as típus, 50 db
REF 2133 Intraorális végek 6-os típus, 50 db

V-Posil® Light Fast · V-Posil® X-Light Fast

Precíziós lenyomatanyag, VPS

Javallatok

A V-Posil Light Fast és V-Posil X-Light Fast fecskendezhető lenyomat anyagként használható

- kétfázisú kétidejű lenyomat technika
- egyidejű kétfázisú lenyomat technika
- kétfázisú lenyomat technika fóliával (műanyag helyfenntartó fóliával)
- egyfázisú lenyomat technika (egyidejű technika) két különböző viszkozitással
- fogsoralábélelés lenyomatai
- teljes vagy részleges fogsorok készítése

Előnyei

- Nagy pontosság – az erősen hidroaktív A-szilikon jól hozzásimul a szájüregi struktúrákhoz
- Kezelési kényelem - hosszú munkaidő rövid intraorális kötési idővel kombinálva
- Biztonságos eltávolítás - a nagy teherbírás lehetővé teszi az eltávolítást a filigrán szerkezetek károsodása nélkül
- Tökéletes protézis - jó hidroaktivitás és a kész lenyomatot érő deformitás utáni kiváló alakvisszanyerés támogatja a tökéletes helyreállítások készítését

Klinikai eset



Preparált fog a retrakciós fonállal



A fogak beborítása
V-Posil Light Fast-tal



Precíziós lenyomatvétel
V-Posil Putty Fast és
V-Posil Light Fast használatával



A kész fogsor a modellen



Az esztétikus és természetes
végeredmény

Forrás: Dr. Walter Denner, Fulda / Németország



V-Posil Light Fast

REF 2573	Patron 2 × 50 ml, tartozékok
REF 2574	Patron 10 × 50 ml
REF 2186	Keverő kanülök 7-es típus, 50 db
REF 2141	Intraorális végek 3-as típus, 50 db

V-Posil X-Light Fast

REF 2575	Patron 2 × 50 ml, tartozékok
REF 2186	Keverő kanülök 7-es típus, 50 db
REF 2141	Intraorális végek 3-as típus, 50 db

Registrado® X-tra

Addíciós kötésű szilikon harapás regisztrálására, nagyon kemény, gyors kötésű



Javallatok

Harapásvételre
Arcíves harapás meghatározására
Támasztócsapos regisztrálásra

Előnyei

- Optimális keménység
- Elegendő idő az alkalmazásához
- Nagyon pontos lenyomat
- Kifejezetten jó tixotropikus tulajdonság
- Jól csiszolható
- Nagyon magas alkalmazási pontosság

SC
self-curing

auto
mix

Shore-A
90

REF 2035	Patron 2 × 50 ml, tartozékok
REF 2036	Patron 8 × 50 ml, tartozékok
REF 2158	Dispenser – típus 2
REF 2196	Keverő kanülök 16-os típus, 50 db
REF 2140	Intraorális végek 2-es típus, 50 db

Applikáció



Kiváló felületi affinitás



Nem áll ellen az okklúzióknak



A harapásrögzítő könnyen vágható szikével

Fit Test® C & B

Addíciós kötésű szilikon protetikai helyreállítások ellenőrzéséhez



Javallatok

Az illeszkedés pontosságának, a széli zárás illetve a résképződés vizsgálatára a következő pótlásoknál:

- koronák
- hidak
- inlayk / onlayk
- öntött csapok, koronák
- fém alaplemezek
- finommechanikai rögzítők és a kivehető fogsorok más járulékos elemei

Előnyei

- Gyors diagnosztikai segítség minden helyreállításhoz
- QuickMix fecskendővel egyszerű kezelhetőség – automatikus, buborékmentes keverés
- Közvetlen alkalmazás
- Optimális szín, fém és kerámia restaurációkhoz
- Gyors eredmény a rövid feldolgozási és kötési időnek köszönhetően

auto
mix

REF 2095	QuickMix fecskendő 5 ml, tartozékok
REF 2261	Dispenser – QuickMix
REF 2188	Keverő kanülök 9-es típus, 50 db
REF 2191	Keverő kanülök 11-es típus, csak 1-es típusú intraorális véggel, 50 db
REF 2139	Intraorális végek 1-es típus, 50 db

VOCO Retraction Paste

Asztringens paszta hatékony ideiglenes szulkusz tágításra, a száraz ínbarázda biztosítására

Javallatok

Ideiglenes szulkusz tágításra, a száraz ínbarázda biztosítására, amikor a periodontium egészséges, pl.

- analóg vagy digitális lenyomatok
- ideiglenes és végleges helyreállítások cementálása
- II. és V. osztályú tömések előkészítése

Előnyei

- **Vékony kanül hajlékony hegygel** – könnyű és hajszálpontos belvitel a szulkuszba
- **Viszkozitás változás** – a paszta konzisztenciája változik az applikálás és a szulkusz tágulása közben
- **Jó láthatóság** – kontrasztos az ínnyel
- **Tiszta termék** – gyorsan és egyszerűen eltávolítható



REF 1012	Caps 25 x 0,3 g
REF 1013	Caps 100 x 0,3 g
REF 9301	Dispenser – Caps



A paszta könnyen applikálható és megbízhatóan működik, jól szárítja és tágítja a szulkuszt. Még vérzés esetén is nagyszerű lenyomatot készíthetsz. A VOCO retrakációs pasztája lehetővé teszi a lehetetlent.

Dr. Bogdan Bratu, Románia

Applikálás



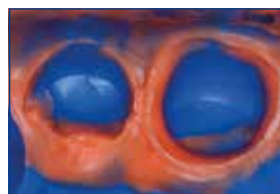
Előtte



A felvitt VOCO Retraction Paste



Utána



A V-Posil-lal elkészített pontos lenyomat

Forrás: Prof. Dr. Jürgen Manhart, Munich / Németország

Individo® Lux

Előre formázott, fényre kötő egyéni lenyomatkanál anyag



Javallatok

Alsó és felső egyéni kanalak észítéséhez

Előnyei

- Áttetsző kék vagy kék opák színekben
- Pontos és gazdaságos eljárás
- Stabil és törésmentes kanálsanyag
- Kellemes borsmenta íz
- Nem ragad
- Hagyományos halogén vagy UVA lámpával használható

3-5 min
light-curing

REF 2402	Maxilla 50 db kék opál
REF 2403	Mandibula 50 db kék opál
REF 2408	Maxilla 50 db kék átlátszó
REF 2409	Mandibula 50 db kék átlátszó

Profibase

Előre formázott, fényre kötő, rózsaszín-transzparens lenyomatkanál / bázislemez



Javallatok

Íny színű, műanyagbázisú alaplemezek viaszéptmények egyszerű elkészítéséhez
Alsó és felső egyéni kanalak észítéséhez

Előnyei

- Íny színű
- Kézzel egyszerűen és gyorsan alakítható
- Tartós, szilárd, és nyomásálló
- Kellemes borsmenta íz
- Nem ragad
- Hagyományos halogén vagy UVA lámpával használható

3-5 min
light-curing

REF 2111	Maxilla / mandibula 2 × 25 db
REF 2112	Maxilla 50 db
REF 2113	Mandibula 50 db

LC Dam

Fenyre kötő inyvedő

Javallatok

Lefedi és védi a fogínyt és a szomszédos fogakat a rendelőben végzett fogfehérítő kezelés ideje alatt (rendelői fogfehérítés)

Előnyei

- Kompozit alapú, kék színű inyvedő
- Lefedi a fogínyt, az interdentalis papillákat anélkül, hogy elfolyna
- Fotopolimerizálása során nem keletkezik fájdalmat okozó hőhatás
- Nem mozdul el a kezelés alatt, utána könnyen, egy darabban eltávolítható



REF 1655 Fecskendő 2 g, tartozékok

Cimara®

Kerámia javító anyag fényre kötő kompozittal



Javallatok

Porcelán vagy kompozit héjak, rögzített fogpótlások, fémvázra égetett fogpótlások intraorális javítására

Előnyei

- Savmentes kerámia javítás egy munkamenetben
- Nem szükséges eltávolítani a fogpótlásokat
- Egyszerű munkalépések
- Nincs szükség más eszközre
- Tartós kötés kompozit és porcelán között
- Nagy tapadóerő



REF 1196 Készlet szilán 8 × 0,3 ml, adhezív flakon 4 ml, Opaker LC fecskendő 1,2 g, GrandioSO Caps 8 × 0,25 g (A1, 2 × A2, 2 × A3, A3.5, B2, GA3.25), tartozékok

REF 1197 Szilán 4 × 0,3 ml, tartozékok

REF 1198 Adhezív flakon 4 ml

REF 1575 Opaker LC fecskendő 1,2 g, tartozékok

REF 2147 Applikációs kanülök 45-ös típus, 100 db

REF 2309 Egyszer használatos ecset, 100 db

REF 2315 Keverőpaletta, 20 db

REF 2338 Ecsettartó egyszer használatos ecsetek és Micro Tim részére, 5 db



Készülékek · Egyéb termékek

Fejlődés. Hatékonyság. Gyakorlat-orientáltság.

Azonban semmi sem működik ténylegesen a gyakorlatban anélkül, hogy ezek a praktikus kis segítőink ne lennének – legyen szó különféle méretű applikációs kanülökről, nagy vagy kis méretű eszközökről a termékek applikálásához vagy azok későbbi felhasználásához, úgy mint a preparációk tisztítása vagy blokkoló anyagok.

VisCalor® Dispenser

Előmelegítő és adagoló kapszulás kompozitához

A VisCalor bulk
anyaghoz ideális
(p. 33)

Javallatok

Magas töltöttségű kompozitok melegítésére és applikálására

Előnyei

- Kiváló kezelhetőség – gyors felfűtés és azonnali alkalmazás egyetlen készülékben
- Homogén felmelegítés a közeli infravörös technológiának köszönhetően
- Két program (egy a VisCalor bulk és további a VOCO kompozitok számára)
- Kényelmes kialakítás és ideális forma a moláris üregek eléréséhez
- A selymesebb konzisztencia miatt a kompozit jobban adaptálódik a kavitás falához



REF 9143	VisCalor Dispenser – Előmelegítő eszköz
REF 9144	Cserélhető felsőrészek 2 db
REF 9145	Védőfóliák 100 db

Caps Warmer

Előmelegítő eszköz kapszulás kompozitához

Javallatok

Előmelegítő készülék kapszulás kompozitok felmelegítésére

Előnyei

- Lehetővé teszi a kapszulás kompozitok felmelegedését
- A speciálisan tervezett tálca optimálisan zárja a VOCO kapszulás kompozitjait, amely biztosítja, hogy egyenletesen melegedjenek fel
- A folyóképesség növelése és a kompozit kezelési tulajdonságainak beállítása
- Egy kapszula kinyomót és négy egyedi kapszulát képes egyidejűleg felmelegíteni – ideális több színárnyalat kezeléséhez
- 3 hőmérséklet állítható be – a klinikai helyzet és a szükséges konzisztencia függvényében



REF 9001	Előmelegítő készülék
----------	----------------------

Celalux® 3

Nagy teljesítményű LED polimerizációs lámpa



REF 9090 Celalux 3 (kézidarab, akkumulátor töltő, tápkábel cserélhető hálózati adapterrel, 2 db lítium-polimer akkumulátor, 8 mm-es fényvezető, tükröződésmentes eszköz, használati utasítások)

Tartozékok

REF 9091 Fényvezető 8 mm-es, autoklávozható
REF 9092 Készülék tartó állvány
REF 9093 Védősapka, 5 db.

Javallatok

Minden fényre kötő fogászati anyagot polimerizál, amely a 450 - 480 nm hullámhossz-tartományban aktiválódik

Előnyei

- State-of-the-art LED technológia nagy fényerővel (kb. 1.300 mW / cm²)
- Hullámhossz tartomány 450 - 480 nm
- Kecses és elegáns dizájn (toll alakú), a kézidarab súlya akkumulátorral és fényvezetővel mindössze 70 g
- Vibrálással jelzi, hogy mennyi idő telt el az induláskor, és újra 10 és 20 s után
- Könnyen kezelhető, kábel nélküli
- Autoklávozható 8 mm-es fényvezető
- A készülékhez mellékelte tartalék akkumulátornak köszönhetően folyamatosan használatra kész
- Az akkumulátor könnyen cserélhető

Technikai adatok

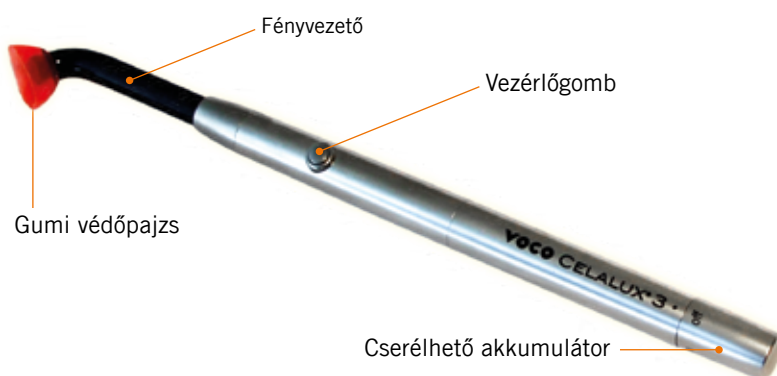
Hullámhossz tartomány	450 - 480 nm
Fényerő	1.300 mW / cm ²
Kezelés	Szakaszos használat, minden 20 s időtartamú 10 ciklus után 3 perc szünet
Működési idő teljesen feltöltött akkumulátorral	> 45 ciklus, mindegyik 20 s időtartammal
Fényvezető	ø 8 mm
Készülék alap	lítium polimer, 270 mAh

Kézidarab

Méret	ø 12,6 mm, hossz 210 mm
Súly	70 g (beleértve a készülék alját és fényvezetőt)

Akkumulátortöltő

Méret	H 160 mm x Sz 90 mm x M 35 mm
Súly	170 g
Radiométer	beépített, Zöld fény: elegendő fénykibocsátás Piros fény: elégtelen fénykibocsátás
Hálózati feszültség	100 - 240 V AC, 50 / 60 Hz
Tápellátás	6 V DC / 1 A
Osztályozás	típusa BF
Elektromos szigetelés	II. osztály
Csatlakozó	cserélhető adapter DE, UK, USA számára (mellékelve)



Alkalmazás



VOCO GIC Mixer®

Kapszulakeverő készülék kifejezetten üvegeionomer cementekhez

Javallatok

Készülék applikációs kapszulában lévő por és folyadék összekeverésére

Előnyei

- Magas rezgésszám: 4600 fordulat / perc, ami különösen homogén por és folyadék keveréket eredményez
- Modern design
- A kapszulatartó lehetővé teszi a kapszulák egyszerű behelyezését és eltávolítását
- Felhasználóbarát
- Csendes és gyakorlatilag vibráció mentes
- A keverési idő szabadon választható 1 és 99 másodperc között



REF 9050 Kapszula keverő készülék

VOCO Dynamic Dispenser

Dinamikus keverő berendezés

Javallatok

VOCO 5:1 kartusos lenyomatanyagok automatikus keveréséhez és adagolásához használható készülék

Előnyei

- Következétesen kiváló minőségű homogén, dinamikus keverés
- Buborékmentes adagolás
- Töltöttségi szint kijelzés
- 2 előtolási sebesség
- Elektronikus maradék érzékelés



REF 9140 Keverő berendezés 230 V

Caries Marker

Színindikátor a karieszes dentin megfestéséhez

Javallatok

Szuvas dentin megfestése az üreg előkészítése során vagy demonstrációs céllal

Előnyei

- Szuvas és egészséges dentin pontos megkülönböztetése
- Segíti a minimális foganyag eltávolítását
- Alkalmos gyakorlásra, oktatási célokra kihúzott fogakon



REF 1005	Flakon 2 x 3 ml, tartozékok
REF 2252	Pele Tim, No. 1, 3.000 x ø 4 mm

Block Out Gel LC

Fényre kötő helyfenntartó anyag

Javallatok

Helyfenntartó készítése gipszmodellen

Előnyei

- A kék szín megkönnyíti az applikáció-ellenőrzést
- Könnyű használat közvetlenül a fecskendőből



10-30
sec
light-curing

REF 1661	Fecskendő 4 x 1,2 ml, tartozékok
REF 2144	Applikációs kanülök 44-es típus, 100 db

Pele Tim

Habszivacs labdacok folyadék és paszta készítmények nyomás nélküli applikálására

Javallatok

Fertőzött alveolusok ecsetelésére

Endodrain

Vitalitásvizsgálat

Az anyagfelesleg eltávolítása ragasztásnál vagy sealer használata esetén

Különböző készítmények pl. fluorid egyszerű felvitele

Előnyei

- 5 különböző méret
- Fájdalommentes, nyomás nélküli applikáció
- Gazdaságosabb a vattánál, nyomásra az összes felszívott anyagot kiadja
- Higiénikus, nem bolyhosodik



REF 2250	No. 0	3.000 x ø 3 mm
REF 2252	No. 1	3.000 x ø 4 mm
REF 2253	No. 2	1.000 x ø 5 mm
REF 2254	No. 3	500 x ø 8 mm
REF 2255	No. 4	500 x 6 x 8 mm

Traypurol®

Tisztítószer koncentrátum lenyomatkanalakhoz és műszerekhez



Javallatok

Lenyomatkanalak és műszerek könnyű tisztítása

Előnyei

- Egyszerűen, vízzel hígítható
- Alginátok, üveg ionomer-, karboxilát-, foszfát-, cinkoxid-eugenol cementek maradékainak oldására
- Kanalakat és műszereket megbízhatóan tisztítja
- Ultrahangos készülékekben is használható
- Nem oxidálódó fémekhez és műanyagokhoz is használható
- Biológiailag lebomló és anyagkímélő

REF 2289	Flakon 1 l
REF 2290	Kanna 5 l
REF 2304	Adagoló pumpa – kanna 5 l

Traypurol® tabs

Műszer és lenyomatkanál tisztítószer tableta formában



Javallatok

Lenyomatkanalak és műszerek könnyű tisztítása

Előnyei

- Igen rövid idő alatt oldja az alginátokat és cementet
- Különösen könnyen adagolható
- A tabletták önállóan feloldódnak a vízben, nem szükséges kavarni
- Anyagkímélő, minden nem rozsdásodó fémre és műanyagra alkalmas
- Semleges pH értékű, biológiailag lebomló
- Ultrahangos készülékekben is alkalmazható

REF 2355	50 db
----------	-------

Caps Dispenser

Keverőpisztoly a kapszulákban lévő töltőanyag közvetlen applikációhoz



REF 9301 Dispenser – Caps

Dispenser típus 2

Keverőpisztoly a fogászati anyag patronból kinyomásához



1:1 vagy 1:2 patronok-hoz (50 ml)

REF 2158 Dispenser – típus 2

Dispenser típus 3

Keverőpisztoly a fogászati anyag patronból kinyomásához



25 ml-es patronokhoz 1:1 illetve 1:2

REF 2259 Dispenser – típus 3

QuickMix Dispenser

Keverőpisztoly QuickMix fecskendők kinyomásához



1:1-es QuickMix fecskendőkhöz

REF 2261 Dispenser – QuickMix

AC Applicator típus 1

Applikátor az applikátorkapszulás (AC) üveg ionomer cementek helyreállító és ragasztóanyagok közvetlen alkalmazásához



REF 2331 Applicator – AC típus 1

AC Applicator típus 2

Applikátor az applikátorkapszulás (AC) üveg ionomer cementek helyreállító és ragasztóanyagok közvetlen alkalmazásához



REF 2334 Applicator – AC típus 2

AC Activator

Fogó az applikációs kapszulák (AC) aktiválásához



REF 9300 Activator – AC






Dispenser adagoló










Applikátor kefék higiénikus adagolására szolgál – többször is kétféle applikátorral feltöltve



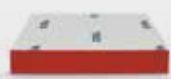

REF 2244 Dispenser – applicator kefék

Keverő kanülök					
REF 2185	6-os patronos Provicol C, Structur Premium-hoz, patronos Structur 2, patronos Structur 3, 50 db		REF 2194	14-es Bifix SE-hez, Perfect Bleach Office+, 50 db	
REF 2186	7-es V-Posil Light Fast, V-Posil X-Light Fast, 50 db		REF 2195	15-ös (1-es típusú intraorális véggel) Bifix SE-hez, Perfect Bleach Office+, 50 db	
REF 2187	8-as Ufi Gel hard C, Ufi Gel SC, 50 db		REF 2196	16-os (intraorálisan 2-es típus) Registrado Clear, Registrado X-tra, patronos V-Posil Heavy Soft Fast, patronos V-Posil Mono Fast, 50 db	
REF 2188	9-es Bifix Hybrid Abutment, Bifix Temp, Fit Test C & B, 50 db		REF 2199	19-es patronos Rebuilda DC-hez, hajlítható, 30 db	
REF 2189	10-es Meron Plus QM, Provicol QM, Provicol QM Aesthetic Provicol QM Plus, Quick Up, Rebuilda DC, Structur 2 QuickMix fecskendőhöz, Structur 3 QuickMix fecskendőhöz, 50 db		REF 2202	20-as mintakészítő szilikonhoz, CediTEC, 50 db	
REF 2191	11-es Bifix Hybrid Abutment, Bifix QM, Fit Test C & B csak 1-es típusú intraorális kanülökhöz, Grandio Core Dual Cure QuickMix fecskendőhöz, Rebuilda DC QuickMix fecskendőhöz, 50 db		REF 2203	30-as nagy patronos V-Posil Heavy Soft Fast, nagy patronos V-Posil Mono Fast, nagy patronos V-Posil Putty Fast, 50 db	
REF 2192	12-es patronos Rebuilda DC-hez, 50 db				

Applikációs kiegészítők					
REF 2249	Micro Tim, applikációs pamacs, 100 db		REF 2247	Single Tim, applikációs pamacs, 100 db	
REF 2309	Egyszer használatos ecset, 100 db		REF 2246	Endo Tim, applikációs ecset a foggyökéren belül használható, 50 db	
REF 2338	Ecsettartó egyszer használatos ecsetek és Micro Tim részére, 5 db		REF 2245	Easy Brush, applikációs nyél, 50 db	

Applikációs kanülök					
REF 2145	40-es Fissurit F / FX-hez, 100 db		REF 2147	45-ös Amaris Gingiva, Cimara Opaker LC, FinalTouch, GrandioSO Light Flow, Grandio Seal, 100 db	
REF 2146	41-es Admira Fusion Flow, Bifix Hybrid Abutment, Calcimol LC, Grandio / SO Flow, Ionoseal, LC Dam, 100 db		REF 2148	46-os Admira Fusion x-base, AlignerFlow LC, Clip Flow, GrandioSO Heavy Flow, x-tra base, 100 db	
REF 2310	42-es Vococid, 30 db		REF 2131	47-es Calcicur, 30 db	
REF 2167	43-as VOCO Profluorid Varnish patronhoz, 100 db		REF 2132	48-as Vococid, 50 db	
REF 2144	44-es Admira Flow, Amaris Flow, AlignerFlow LC, Arabesk Flow, Block Out Gel LC, GrandioSO Light Flow, Quick Up LC, Twinky Star Flow, 100 db				

Intraorális végek					
REF 2133	6-os intraorális vég V-Posil Mono Fast, 50 db		REF 2141	3-as patronos Rebuilda DC, V-Posil Light Fast, V-Posil X-Light Fast, 50 db	
REF 2139	1-es intraorális vég Bifix Hybrid Abutment, Bifix QM, Bifix SE, Perfect Bleach Office+, gyökércsatornába alkalmazáshoz a QuickMix fecskendőhöz Rebuilda DC, 50 db		REF 2142	4-es Bifix QM, Bifix Hybrid Abutment, Grandio Core Dual Cure QuickMix fecskendőhöz, Rebuilda DC QuickMix fecskendőhöz, 50 db	
REF 2140	2-es Registrado Clear, Registrado X-tra, 50 db				

Keverő spatulák · Keverő blokk · Keverőpaletta					
REF 2303	Keverő blokk 70 × 80 mm, tapadós hátlap, 4 db		REF 2315	Keverőpaletta, 20 db	

A	AC Activator88	F	Fissurit FX9	R	Rebilda DC66
	AC Applicator88		Fit Test C & B78		Rebilda Post64
	Admira Bond22		Futurabond DC21		Rebilda Post GT65
	Admira Fusion 524		Futurabond M+20		Registrado X-tra78
	Admira Fusion25		Futurabond U19		Remin Pro11
	Admira Fusion Flow26				Retraction Paste79
	Admira Fusion x-base28				
	Admira Fusion x-tra27	G	GIC Mixer85	S	Solobond M22
	Admira Protect13		Grandio34		Structur 269
	Alfacomp LC40		Grandio blocs54		Structur 368
	AlignerFlow LC40		Grandio Core Dual Cure67		Structur CAD53
	Amaris36		Grandio disc55		Structur Premium70
	Amaris Flow36	G	Grandio Flow35		
	Amaris Gingiva37		Grandio Seal8		
	Application brush dispenser 88		GrandioSO29	T	Traypurol87
	Aqua Ionofil Plus47		GrandioSO Flow30		Traypurol tabs87
	Aqua Meron62		GrandioSO Heavy Flow31		Twinky Star41
			GrandioSO Light Flow30		Twinky Star Flow41
			GrandioSO x-tra32		
			GrandTEC32		
B	Bifix Hybrid Abutment60			U	Ufi Gel hard74
	Bifix QM60	I	Ideiglenes készlet70		Ufi Gel hard C74
	Bifix SE59		Individo Lux80		Ufi Gel P75
	Bifix Temp72		Ionofil Molar46		Ufi Gel SC75
	Bifluorid 1010		Ionofil Molar AC Quick46		
	Block Out Gel LC86		Ionolux43		
	BrackFix63		Ionoseal17		
			IonoStar Molar45		
			IonoStar Plus44		
C	Calcicur16	L	LC Dam81	V	VisCalor bulk33
	Calcimol LC16				VisCalor Dispenser83
	Caps Dispenser88				V-Posil Heavy Soft Fast76
	Caps Warmer83				V-Posil Light Fast77
	Caries Marker86				V-Posil Mono Fast76
	CediTEC56				V-Posil Putty Fast76
	CediTEC DB57				V-Posil Putty Soft Fast76
	CediTEC DT56				V-Posil X-Light Fast77
	Celalux 384	M	Meron62		V-Print cast51
	Ceramic Bond61		Meron (Application capsule)62		V-Print c&b temp52
	Cimara81		Meron Plus QM61		V-Print dentbase52
	CleanJoy7				V-Print model 2.050
	Clip73				V-Print model fast50
	Clip F73				V-Print SG50
	Clip Flow73	P	Pele Tim86		V-Print splint49
			Perfect Bleach14		V-Print splint comfort49
D	Dispenser88		Perfect Bleach Office+14		V-Print tray51
	Dynamic Dispenser85		Polofil Supra41		V-Print Try-In51
			Profibase80		Vococid21
E	Easy Glaze47		Profilaxis készlet11		VOCO Dynamic Dispenser85
	Egyszer használatos eszközök 89		Profluorid Varnish12		VOCO GIC Mixer85
			Provicol72		VOCO Ionofil Molar46
			Provicol C72		VOCO Ionofil Molar AC
			Provicol QM72		Quick46
			Provicol QM Aesthetic71		VOCO Profluorid Varnish12
			Provicol QM Plus71		VOCO Retraction Paste79
F	FinalTouch37	Q	Quick Up63	X	x-tra base38
	Fissurit F9		QuickMix Dispenser88		x-tra fil39



VOCO GmbH
Anton-Flettner-Straße 1-3
27472 Cuxhaven
Németország

Tel.: +49 (0)4721-719-0
Fax: +49 (0)4721-719-140

info@voco.com
www.voco.dental